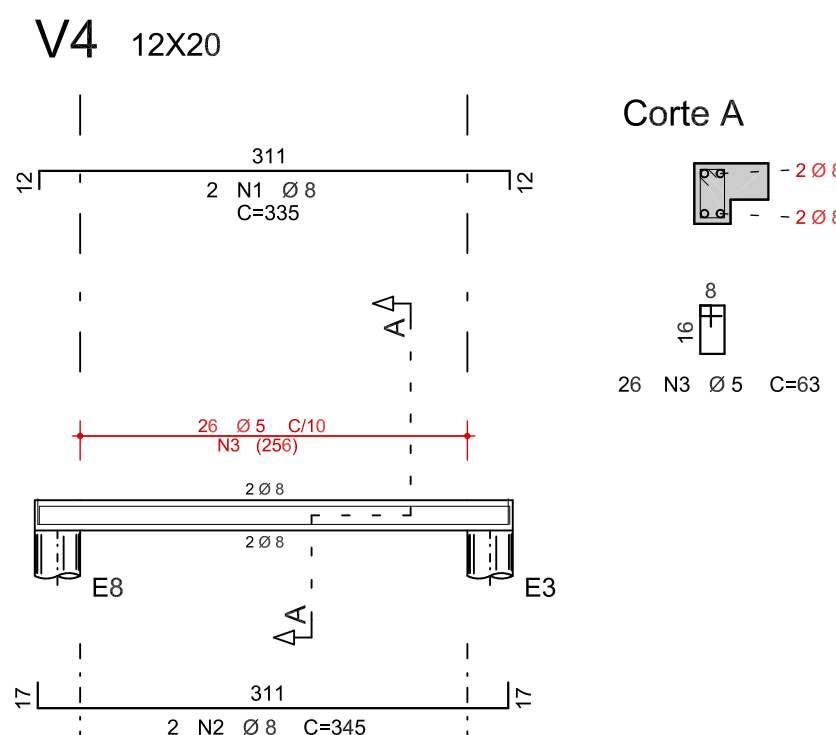
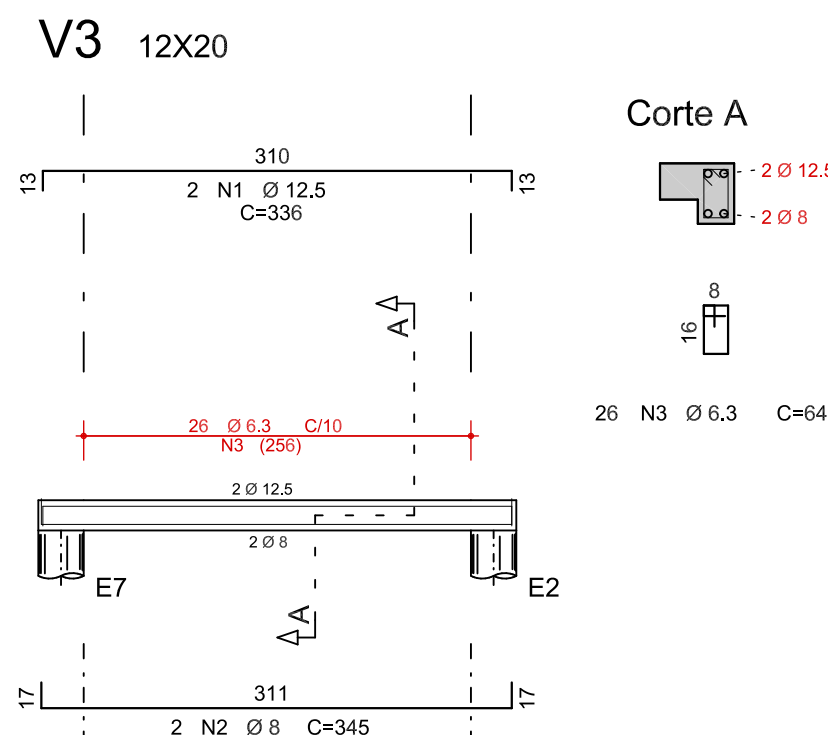
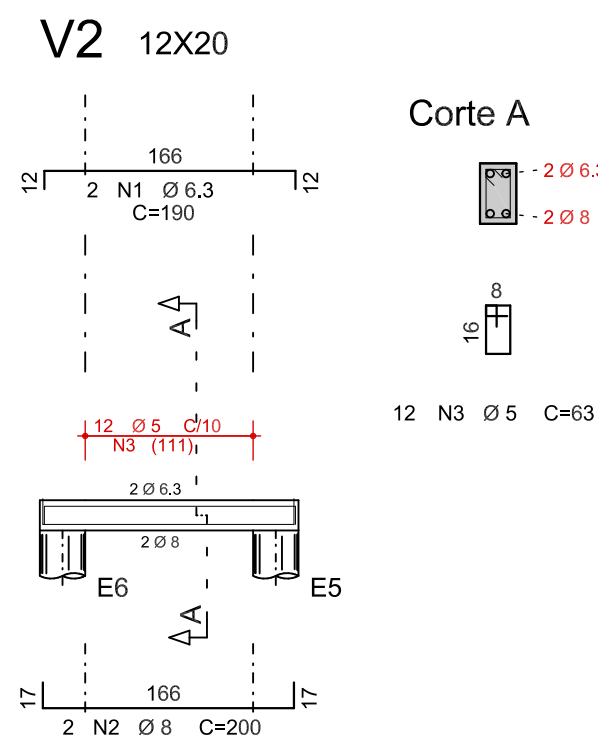
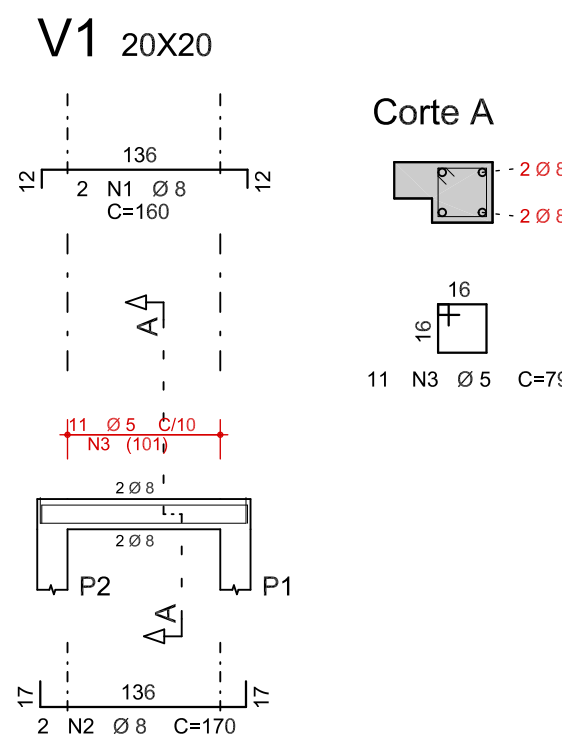


ARMAÇÕES DA RAMPA

ESC. 1:50



AÇO	POS	BIT (mm)	QUANT	COMPRIMENTO	
				UNIT (cm)	TOTAL (cm)
V2					
50A	1	6.3	2	190	380
50A	2	8	2	200	400
60B	3	5	12	63	756
V3					
50A	1	12.5	2	336	672
50A	2	8	2	345	690
50A	3	6.3	26	64	1664
V4					
50A	1	8	2	335	670
50A	2	8	2	345	690
60B	3	5	26	63	1638
V1					
50A	1	8	2	160	320
50A	2	8	2	170	340
60B	3	5	11	79	869
ARMAÇÕES DA RAMPA					
50A	1	6.3	11	279	3069
50A	2	6.3	22	144	3168
50A	3	6.3	15	412	6180
50A	4	6.3	44	138	6072
50A	5	6.3	8	283	2264

RESUMO AÇO CA 50-60			
AÇO	BIT (mm)	COMPR (m)	PESO (kg)
60B	5	33	5
50A	6.3	228	56
50A	8	31	12
50A	12.5	7	6
Peso Total		60B =	5 kg
Peso Total		50A =	75 kg

FATOR ÁGUA/CIMENTO: 0,45		CLASSE: 25 MPa	QUANTITATIVOS: FORMAS: 15,3 m ²
MÓDULO DE ELASTICIDADE (Eci): 28000 MPa		COBRIMENTO: 2 cm	CONCRETO: 2,8 m ³
REVISÃO	04		
REVISÃO	03		
REVISÃO	02		
REVISÃO	01		
EMISSÃO INICIAL	*	DEZ/2018	
FASE		PROJETO ESTRUTURAL	

Diedro ARQUITETURA e ENGENHARIA

TRIBUNAL DE JUSTIÇA DO ESTADO DA BAHIA
SEAD - SECRETARIA DE ADMINISTRAÇÃO
DEA - DIRETORIA DE ENGENHARIA ARQUITETURA
CPROJ
COORDENAÇÃO DE PROJETOS ARQUITETÔNICOS

UNIDADE	FÓRUM DE JEQUIÉ - RAMPA	PROJETO	ESTRUTURAL
ENDEREÇO	PRAÇA DUQUE DE CAXIAS, S/N, BAIRRO DE JEQUIEZINHO, CEP 45.200-000	PRJ.Nº	
PRANCHA	ARMAÇÕES DA RAMPA E VIGAS	ES-02/02	
AUTOR DO PROJETO	CAUJICREA DIEDRO ARQ. ENG. LTDA. - ME 20.694/RF	ARQUIVO	TJBA_FJRA_EST_PL_0042 ESTRUTURAL_R00
COORDENAÇÃO	DESENHO ENG. RENAN FERREIRA SANTANA AMANDA NOLETO	DATA	DEZ/2018
ENDEREÇO ARQUIVO:		ESCALA	1/50