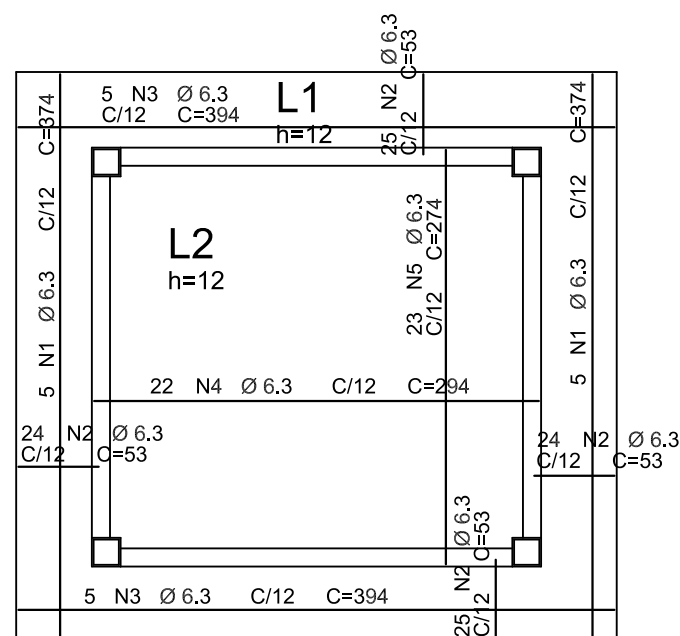


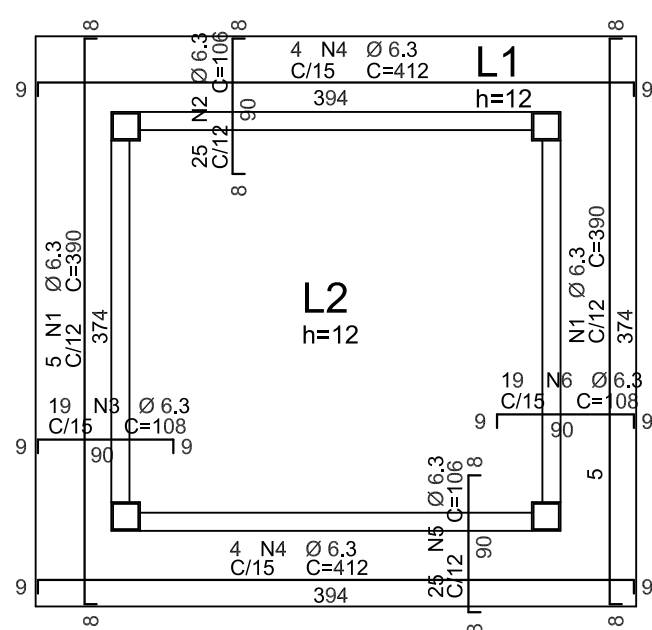
FORMAS DA COBERTURA
ESC. 1:50



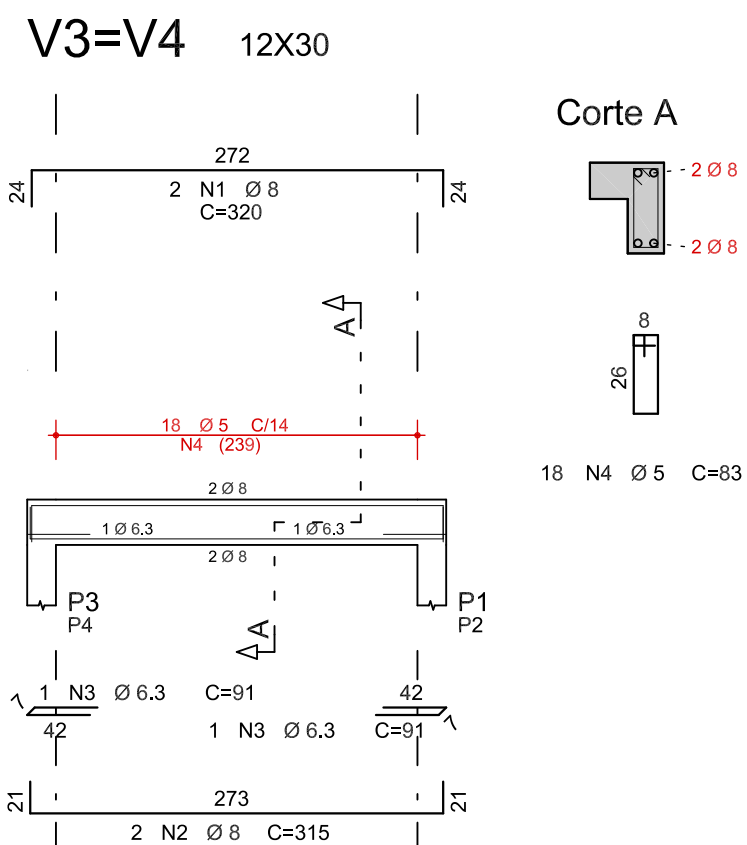
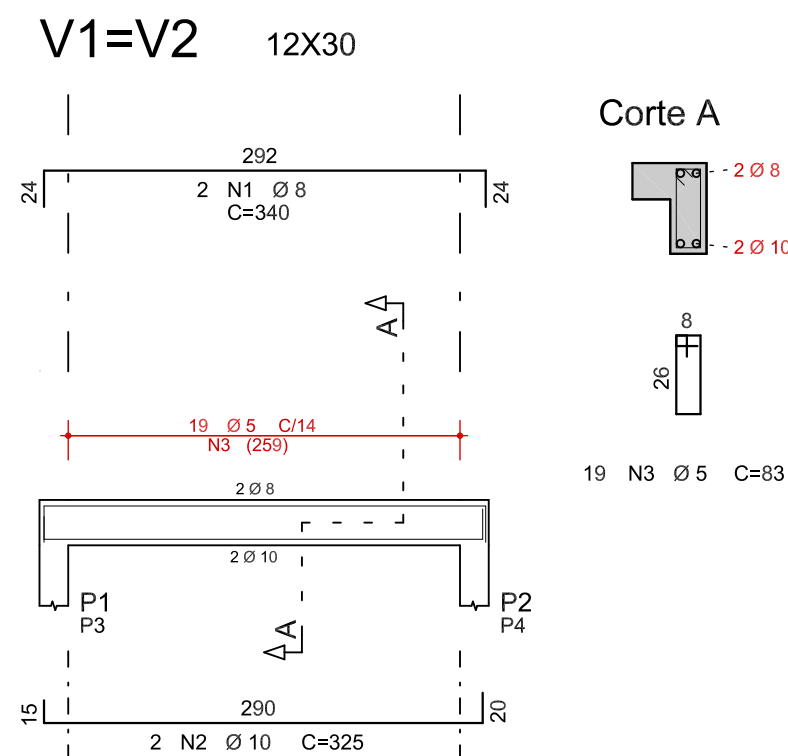
ARMAÇÕES POSITIVAS DAS LAJES DA COBERTURA
ESC. 1:50

AÇO	POS	BIT (mm)	QUANT	COMPRIMENTO	
				UNIT (cm)	TOTAL (cm)
V1=V2 (X2)					
50A	1	8	4	340	1360
50A	2	10	4	325	1300
60B	3	5	38	83	3154
V3=V4 (X2)					
50A	1	8	4	320	1280
50A	2	8	4	315	1260
50A	3	6.3	4	91	364
60B	4	5	36	83	2988
ARMAÇÕES NEGATIVAS DAS					
50A	1	6.3	10	390	3900
50A	2	6.3	25	106	2650
50A	3	6.3	19	108	2052
50A	4	6.3	8	412	3296
50A	5	6.3	25	106	2650
50A	6	6.3	19	108	2052
LAJES DA COBERTURA					
50A	1	6.3	10	374	3740
50A	2	6.3	98	53	5194
50A	3	6.3	10	394	3940
50A	4	6.3	22	294	6468
50A	5	6.3	23	274	6302

RESUMO AÇO CA 50-60			
AÇO	BIT (mm)	COMPR (m)	PESO (kg)
60B	5	61	9
50A	6.3	426	104
50A	8	39	15
50A	10	13	8
Peso Total		60B =	9 kg
Peso Total		50A =	128 kg



ARMAÇÕES NEGATIVAS DAS LAJES DA COBERTURA
ESC. 1:50



CLASSE: 25 MPa	COBRIMENTOS	QUANTITATIVOS
FATOR ÁGUA/CEMENTO: 0,45	LAJES: 1,5 cm	FORMAS: 39,2 m ²
MÓDULO DE ELASTICIDADE (Eci): 28000 MPa	VIGAS, PILARES, FUNDAÇÃO: 2,0 cm	CONCRETO: 4,9 m ³

REVISÃO	04		
REVISÃO	03		
REVISÃO	02		
REVISÃO	01		
EMISSÃO INICIAL	*	DEZ/2018	
		FASE	PROJETO ESTRUTURAL

Diedro ARQUITETURA e ENGENHARIA

TRIBUNAL DE JUSTIÇA DO ESTADO DA BAHIA
SEAD - SECRETARIA DE ADMINISTRAÇÃO
DEA - DIRETORIA DE ENGENHARIA ARQUITETURA
CPROJ
COORDENAÇÃO DE PROJETOS ARQUITETÔNICOS

UNIDADE	FÓRUM DE JEQUIÉ - GUARITA	PROJETO	ESTRUTURAL
ENDEREÇO	PRAÇA DUQUE DE CAXIAS, S/N, BAIRRO DE JEQUIEZINHO, CEP 45.200-000	PR.Nº	ES-03/03
PRANCHA	FORMAS E ARMAÇÕES DA COBERTURA	ARQUIVO	TJBA_FIGU_EST_PL_00-03 ESTRUTURAL_R00
AUTOR DO PROJETO	CAUJCREA DIEDRO ARQ. ENG. LTDA. - ME 20.694/RF	DATA	DEZ/2018
COORDENAÇÃO	DESENHO ENG. RENAN FERREIRA SANTANA AMANDA NOLETO	ESCALA	1/50
ENDEREÇO ARQUIVO:			