

**LOCAÇÃO E CARGA DOS PILARES**  
ESC. 1:50

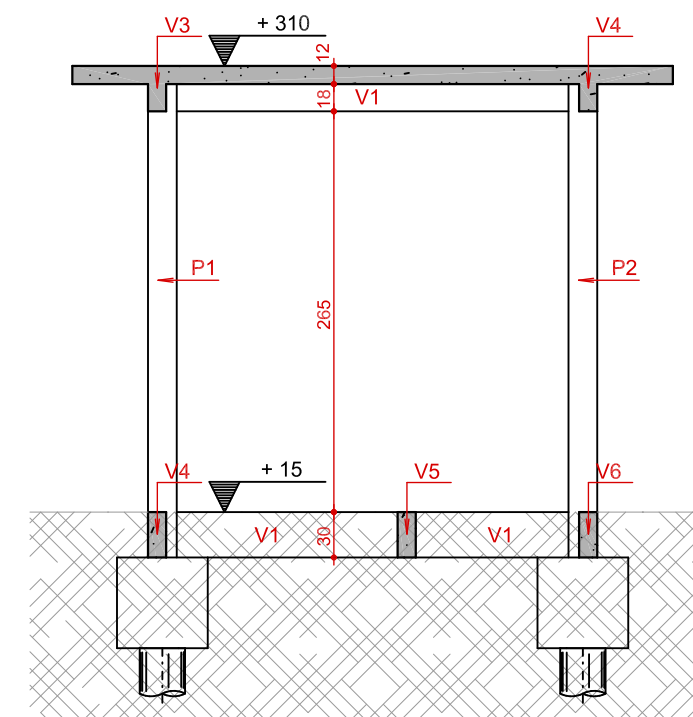
**TABELA DE CARGA DOS PILARES**

PILAR	FZ MÁXIMO			MX MÁXIMO				MY MÁXIMO			
	Fz	Mx	My	Fz	Fy	Mx	My	Fz	Fx	Mx	My
P1	4,6	-0,4	0,0	4,0	0,0	0,4	0,0	4,1	0,1	0,0	0,4
P2	4,4	-0,4	0,0	3,8	-0,1	0,4	0,0	4,3	0,7	0,0	0,3
P3	4,6	0,4	0,0	4,6	-0,8	0,4	0,0	4,1	0,1	0,0	0,4
P4	4,4	0,4	0,0	4,4	-0,7	0,4	0,0	4,3	0,7	0,0	0,3
E1	1,6	-0,6	-0,5	1,5	0,0	-0,6	-0,5	1,5	0,1	-0,6	-0,5

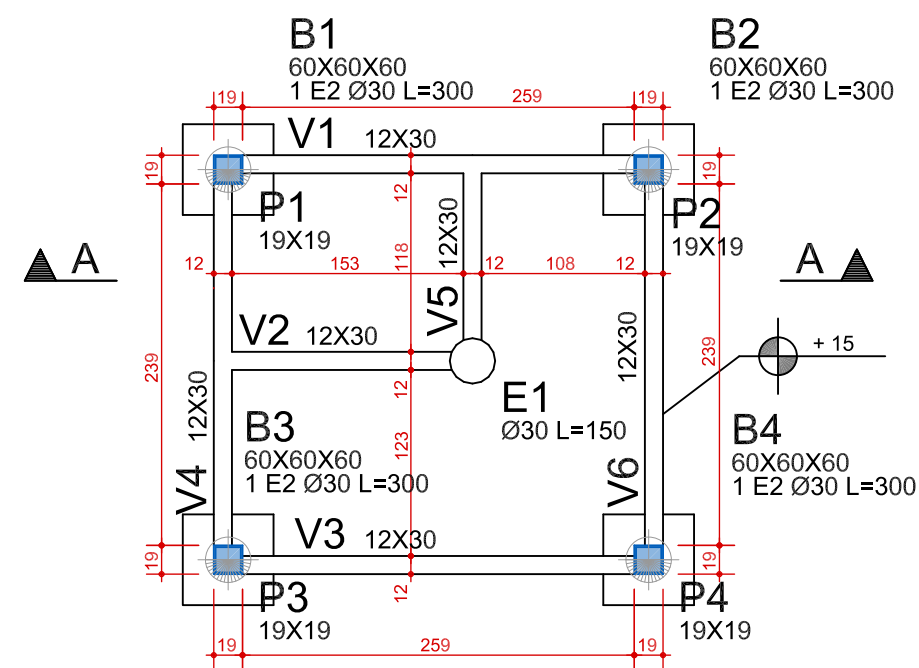
- Observações:  
 =====  
 1 - Esforços com valores característicos  
 2 - Forças em tf  
 3 - Momentos em tfm  
 4 - Sistema de coordenadas GLOBAL  
 5 - CA é a cota de arrasamento/assentamento da fundação

AÇO	POS	BIT (mm)	QUANT	COMPRIMENTO	
				UNIT (cm)	TOTAL (cm)
P1=P2=P3=P4 (X4)					
50A	1	10	16	293	4688
50A	2	10	16	110	1760
60B	3	5	100	75	7500

RESUMO AÇO CA 50-60			
AÇO	BIT (mm)	COMPR (m)	PESO (kg)
60B	5	75	12
50A	10	64	40
<b>Peso Total</b>		<b>60B =</b>	<b>12 kg</b>
<b>Peso Total</b>		<b>50A =</b>	<b>40 kg</b>



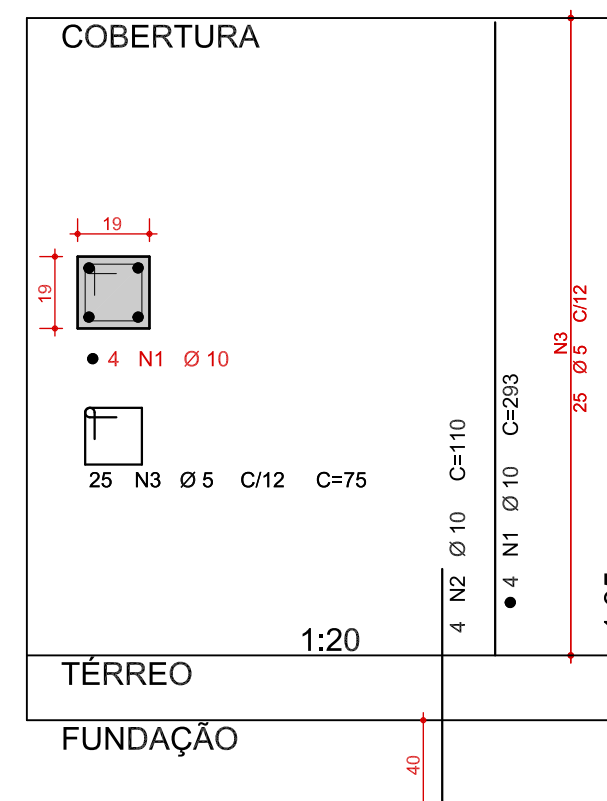
**CORTE A-A**  
ESC. 1:50



**FORMAS DO TÉRREO**  
ESC. 1:50

- LEGENDA:
- PILAR QUE NASCE
  - PILAR QUE SEGUE
  - PILAR QUE MORRE

P1=P2=P3=P4 4X



CLASSE: 25 MPa	COBRIMENTOS	QUANTITATIVOS
FATOR ÁGUA/CIMENTO: 0,45	LAJES: 1,5 cm	FORMAS: 39,2 m <sup>2</sup>
MÓDULO DE ELASTICIDADE (Eci): 28000 MPa	VIGAS, PILARES, FUNDAÇÃO: 2,0 cm	CONCRETO: 4,9 m <sup>3</sup>

REVISÃO	04		
REVISÃO	03		
REVISÃO	02		
REVISÃO	01		
EMISSÃO INICIAL	*	DEZ/2018	
		FASE	PROJETO ESTRUTURAL

**Diedro** ARQUITETURA e ENGENHARIA

TRIBUNAL DE JUSTIÇA DO ESTADO DA BAHIA  
 SEAD - SECRETARIA DE ADMINISTRAÇÃO  
 DEA - DIRETORIA DE ENGENHARIA ARQUITETURA  
**CPROJ**  
 COORDENAÇÃO DE PROJETOS ARQUITETÔNICOS

UNIDADE	FÓRUM DE JEQUIÉ - GUARITA	PROJETO	ESTRUTURAL
ENDEREÇO	PRAÇA DUQUE DE CAXIAS, S/N, BAIRRO DE JEQUIEZINHO, CEP 45.200-000	PR.Nº	ES-01/03
PRANCHA	LOCAÇÃO, FORMAS DO TÉRREO, PILARES	ARQUIVO	TJBA_FJGU_EST_PL_00-03 ESTRUTURAL_R00
AUTOR DO PROJETO	CAUICREA DIEDRO ARQ. ENG. LTDA. - ME 20.694/RF	DATA	DEZ/2018
COORDENAÇÃO	DESENHO ENG. RENAN FERREIRA SANTANA AMANDA NOLETO	ESCALA	1/50
ENDEREÇO ARQUIVO:			