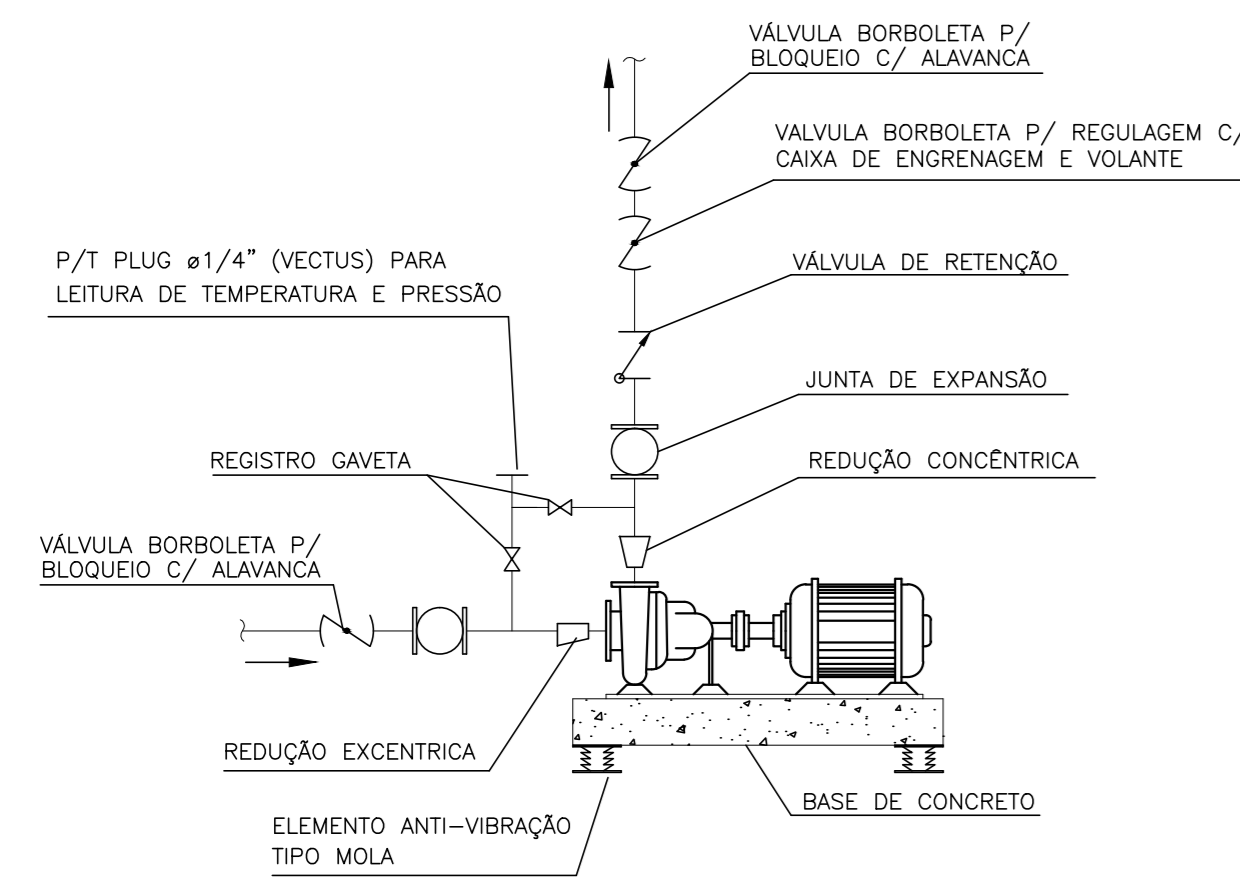
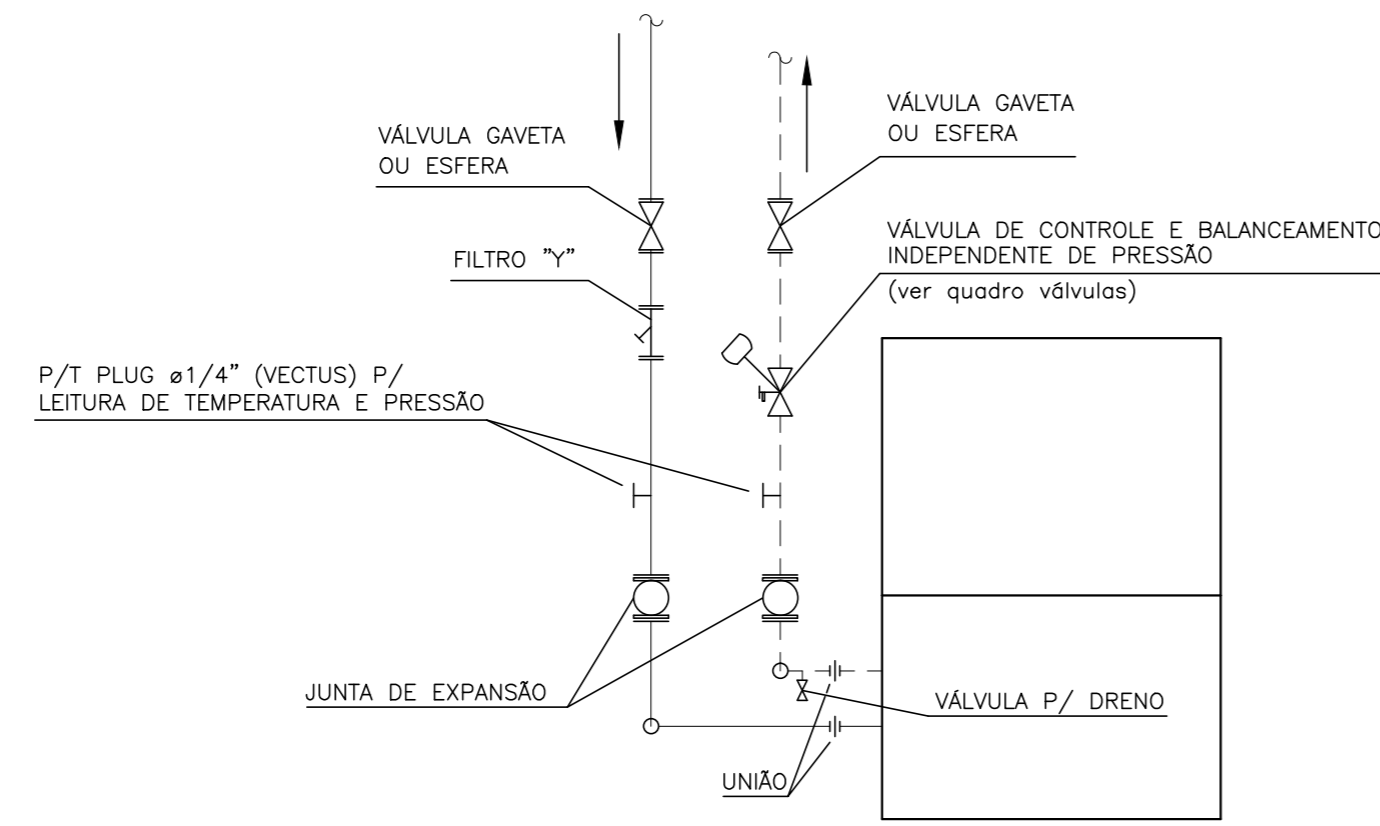


DETALHES – HIDRÁULICA / FRIGORÍFICA



LIGAÇÕES TÍPICAS DAS BOMBAS DE ÁGUA GELADA

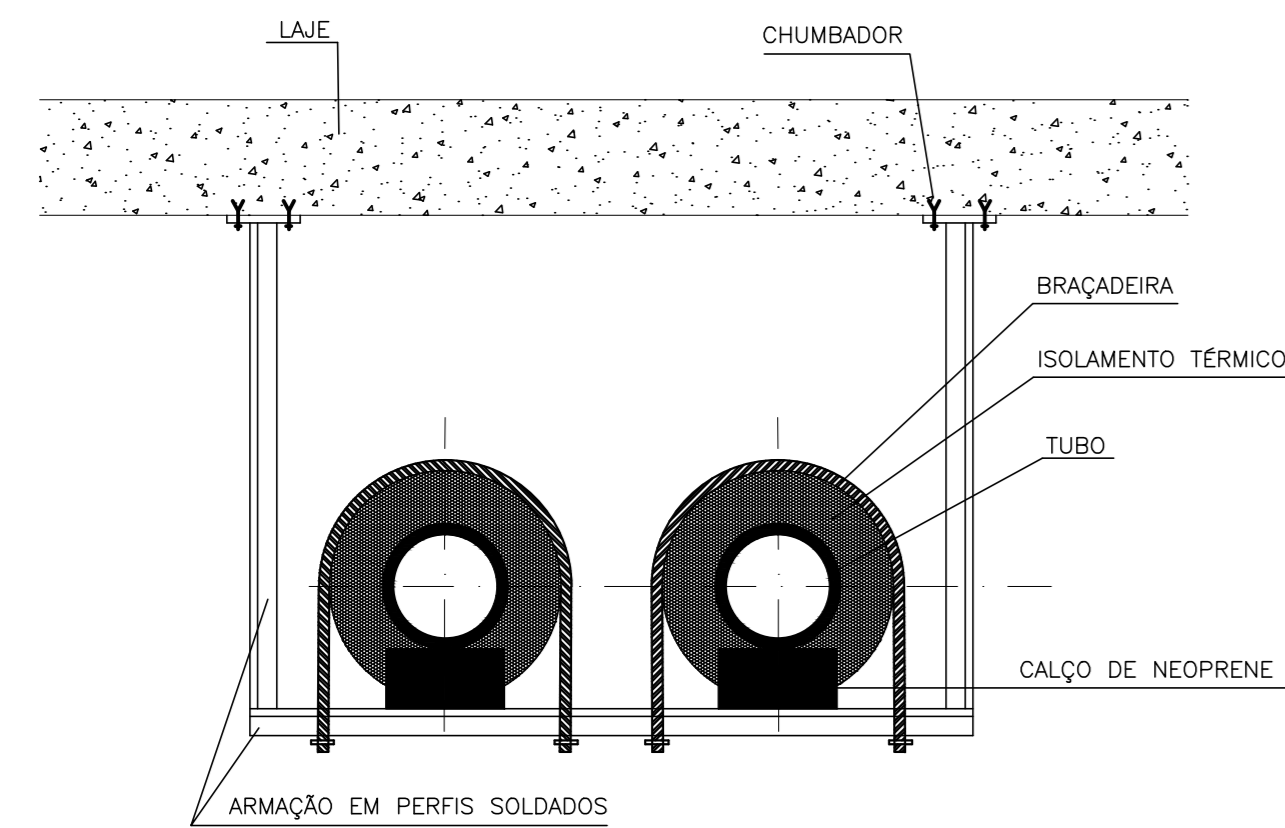
SEM ESCALA



LIGAÇÕES HIDRÁULICAS TÍPICAS DOS CONDICIONADORES DE AR TIPO FAN-COIL

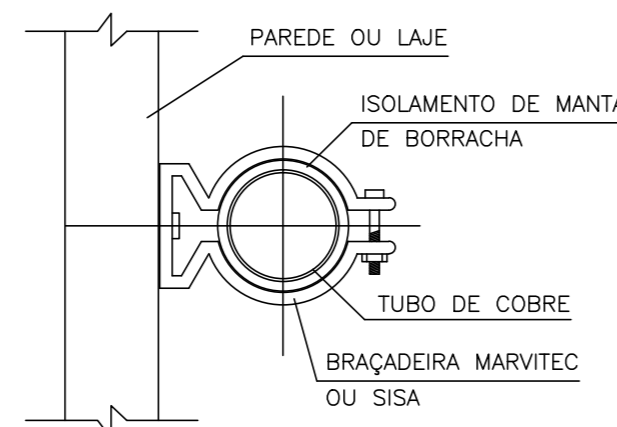
SEM ESCALA

VÁLVULAS DE CONTROLE E BALANCEAMENTO			
CONDICIONADOR DE AR	VAZÃO DE ÁGUA	VÁLVULA DE CONTROLE E BALANCEAMENTO INDEPENDENTE DE PRESSÃO	QUANTIDADE TOTAL
FC-TA	9,4 M3/H	TA-MODULATOR - DN50 + ATUADOR TA-SLIDER 500/24	01
FC-TB	11,0 M3/H	TA-MODULATOR - DN65 + ATUADOR TA-SLIDER 750	01
FC-1PA	8,3 M3/H	TA-MODULATOR - DN50 + ATUADOR TA-SLIDER 500/24	01
FC-1PB	9,1 M3/H	TA-MODULATOR - DN50 + ATUADOR TA-SLIDER 500/24	01
FC-2PA	8,3 M3/H	TA-MODULATOR - DN50 + ATUADOR TA-SLIDER 500/24	01
FC-2PB	9,1 M3/H	TA-MODULATOR - DN50 + ATUADOR TA-SLIDER 500/24	01
FC-3PA	9,5 M3/H	TA-MODULATOR - DN50 + ATUADOR TA-SLIDER 500/24	01
FC-3PB	11,0 M3/H	TA-MODULATOR - DN65 + ATUADOR TA-SLIDER 750	01



SUPORTE PARA TUBULAÇÕES

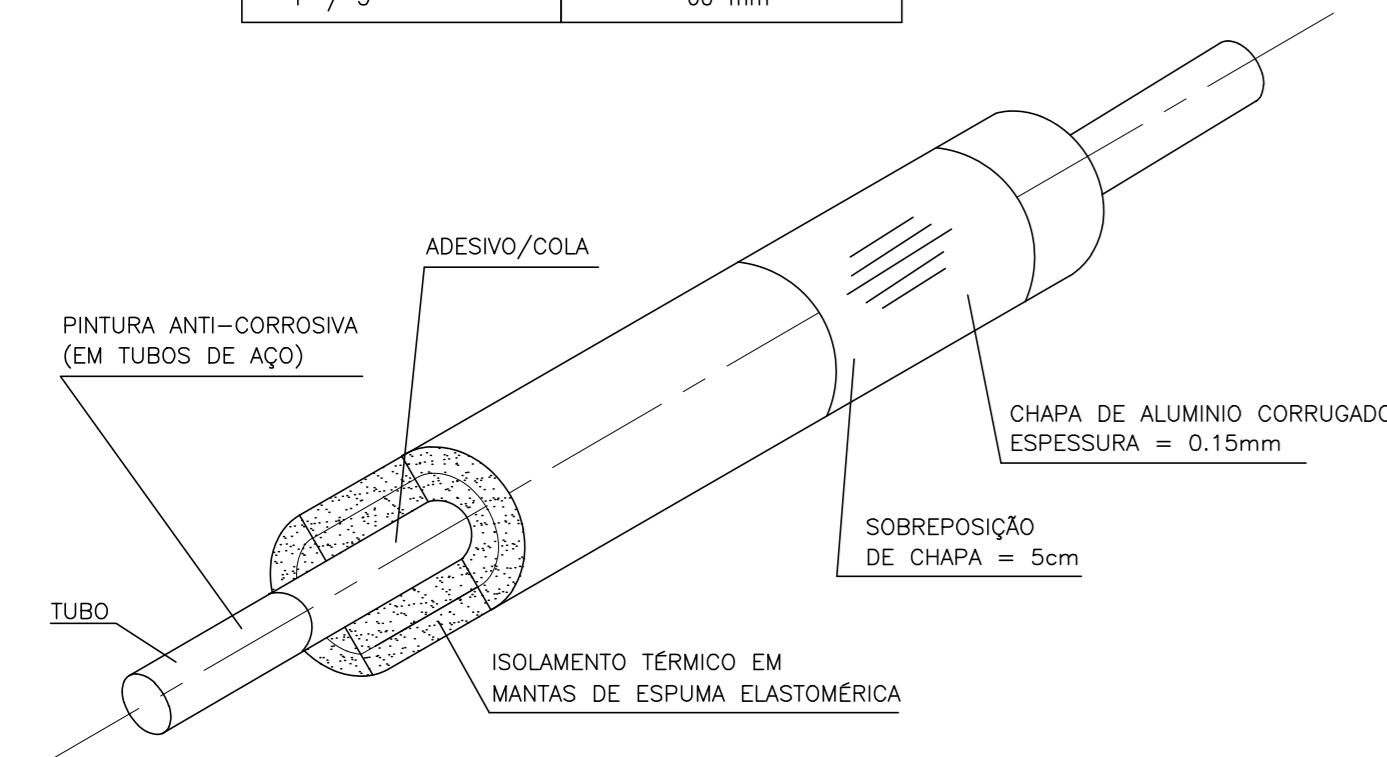
SEM ESCALA



DETALHE TÍPICO – FIXAÇÃO E SUPORTE DE TUBULAÇÕES EM PAREDES, VIGAS OU LAJES

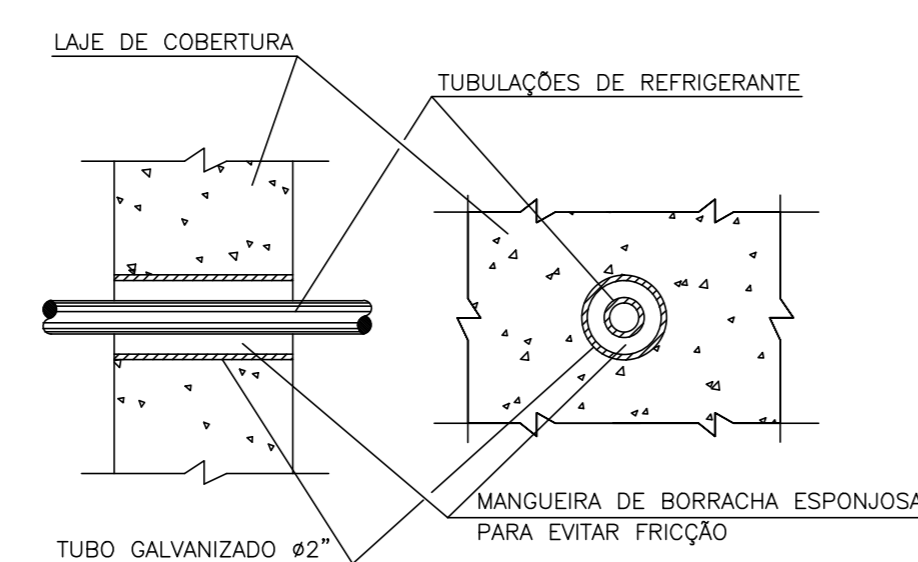
SEM ESCALA

DIÂMETRO DO TUBO	ESPESURA DO ISOLAMENTO ESPUMA ELASTOMÉRICA (VALOR MÍNIMO)
2" / 3"	50 mm
4" / 5"	60 mm



DETALHE ISOLAMENTO TÉRMICO PARA TUBULAÇÃO DE ÁGUA GELADA

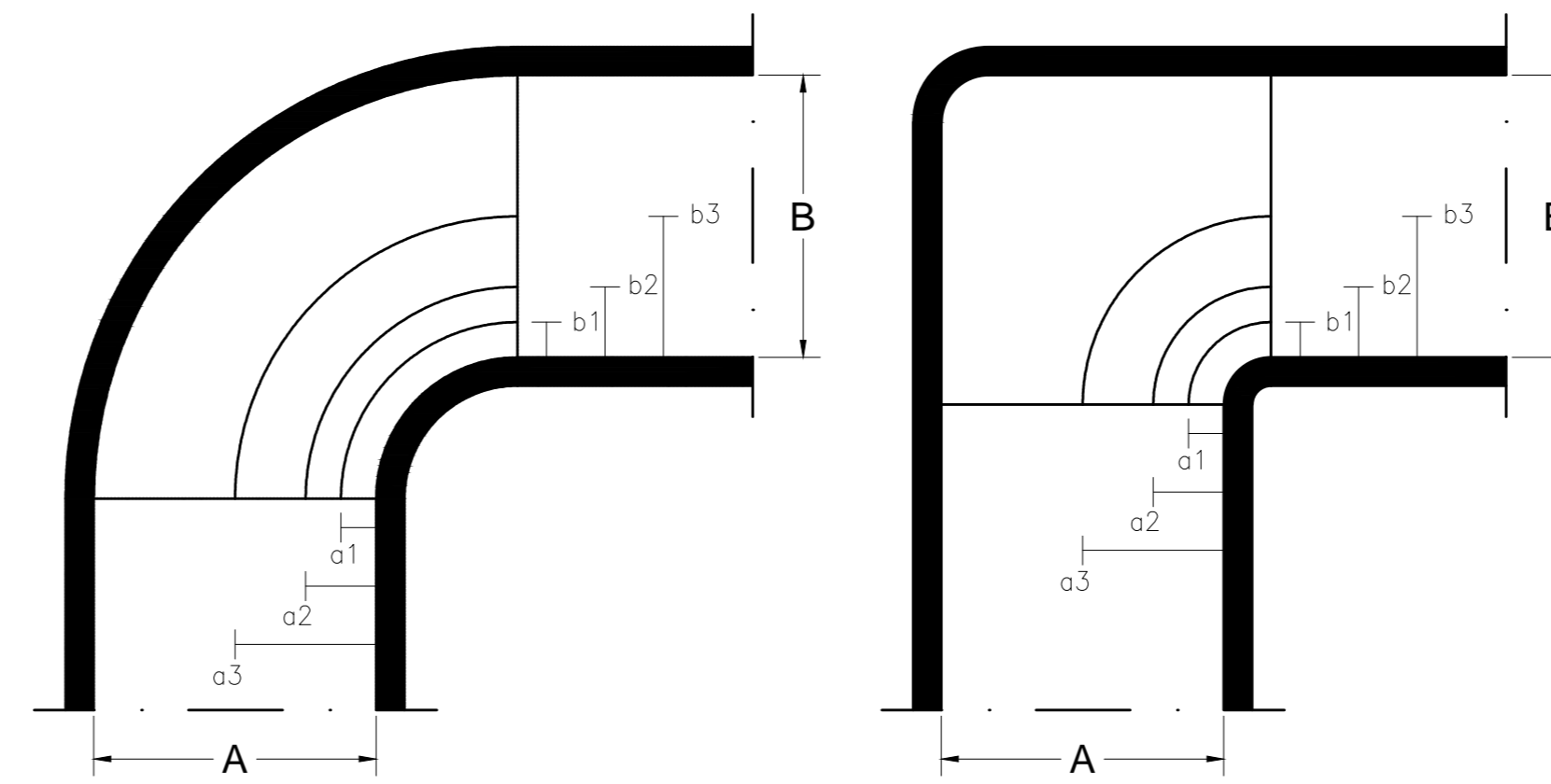
SEM ESCALA



DETALHE – PASSAGEM DE TUBULAÇÕES DE COBRE EM PAREDES, VIGAS OU LAJES

SEM ESCALA

DETALHES – DUTOS

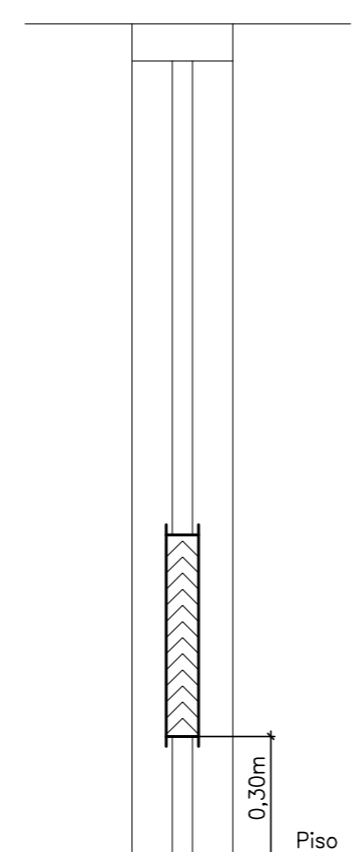


ESPECIFICAÇÃO - VEIOS DE FLETORES				
Largura do Duto (A)	Quant. de Veios	Distância entre Veios		
		a1	a2	a3
360-800 mm	1	aprox. A/3	-	-
>800-1600 mm	2	aprox. A/4	aprox. A/2	-
>1600-2000 mm	3	aprox. A/8	aprox. A/3	aprox. A/2

Obs 1: Se A = B, então b1=a1, b2=a2 e b3=a3.
 Obs 2: Veios construídos em painéis de MPU chanfrados nas pontas (ver detalhe no manual do fabricante) ou Chapa Galvanizada, porém sem perfurar o duto principal.
 Obs 3: Aplicar somente em curvas maiores ou iguais a 45°
 Obs 4: As dimensões do desenho se refere a medidas internas

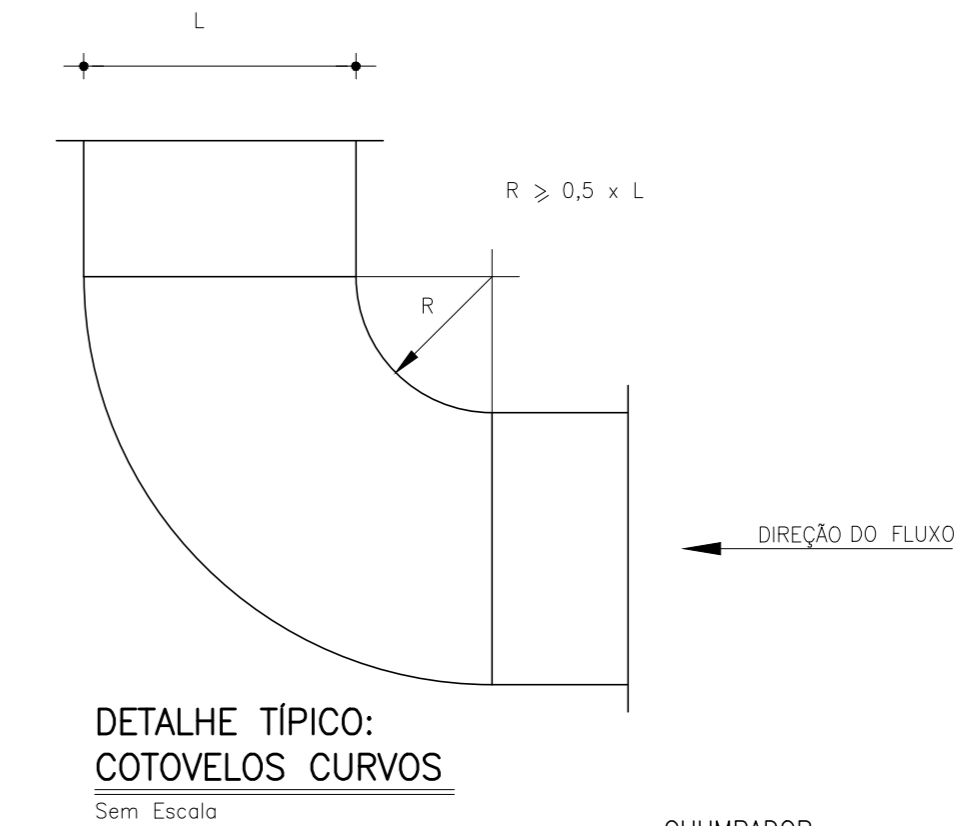
DETALHE TÍPICO: VEIOS DE FLETORES PARA CURVAS OU COTOVELOS

SEM ESCALA



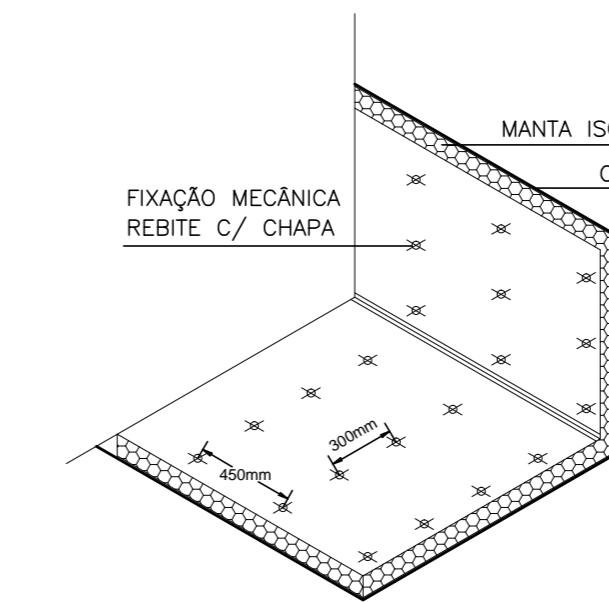
DETALHE TÍPICO – POSIÇÃO DE MONTAGEM DE GRILHAS DE PORTA

SEM ESCALA



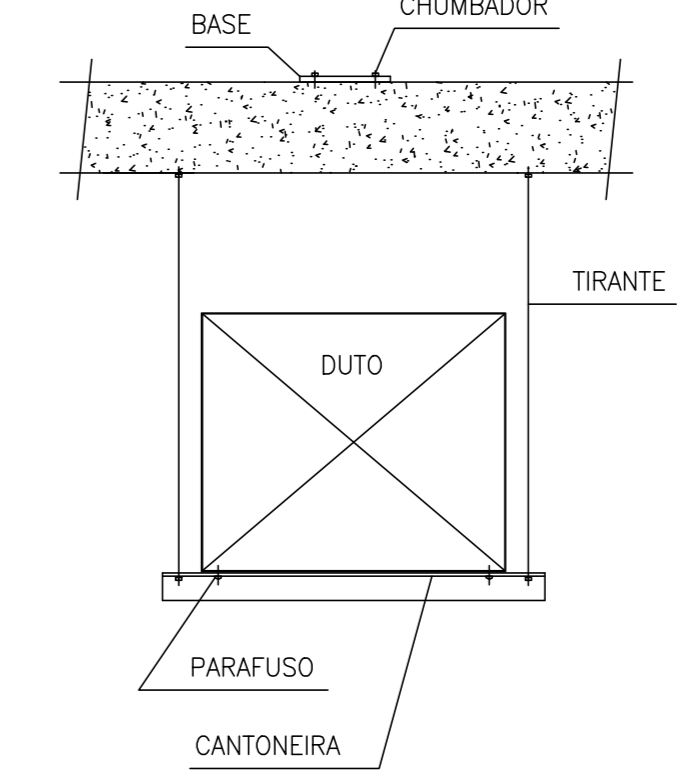
DETALHE TÍPICO: COTOVELOS CURVOS

SEM ESCALA



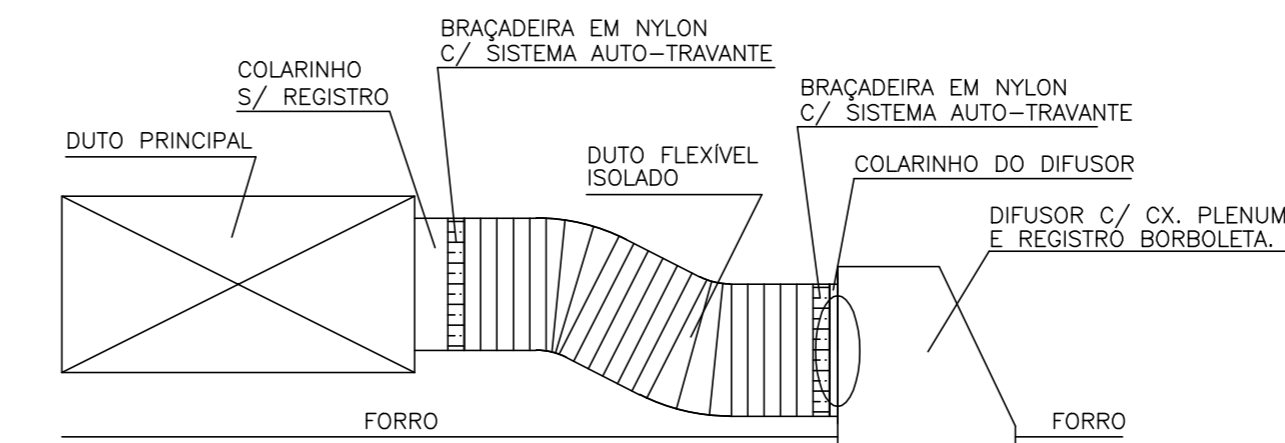
DETALHE TÍPICO FIXAÇÃO DE ISOLAÇÃO TERMO-ACÚSTICA EM DUTOS

SEM ESCALA



DETALHE TÍPICO: SUPORTE P/ DUTOS

SEM ESCALA

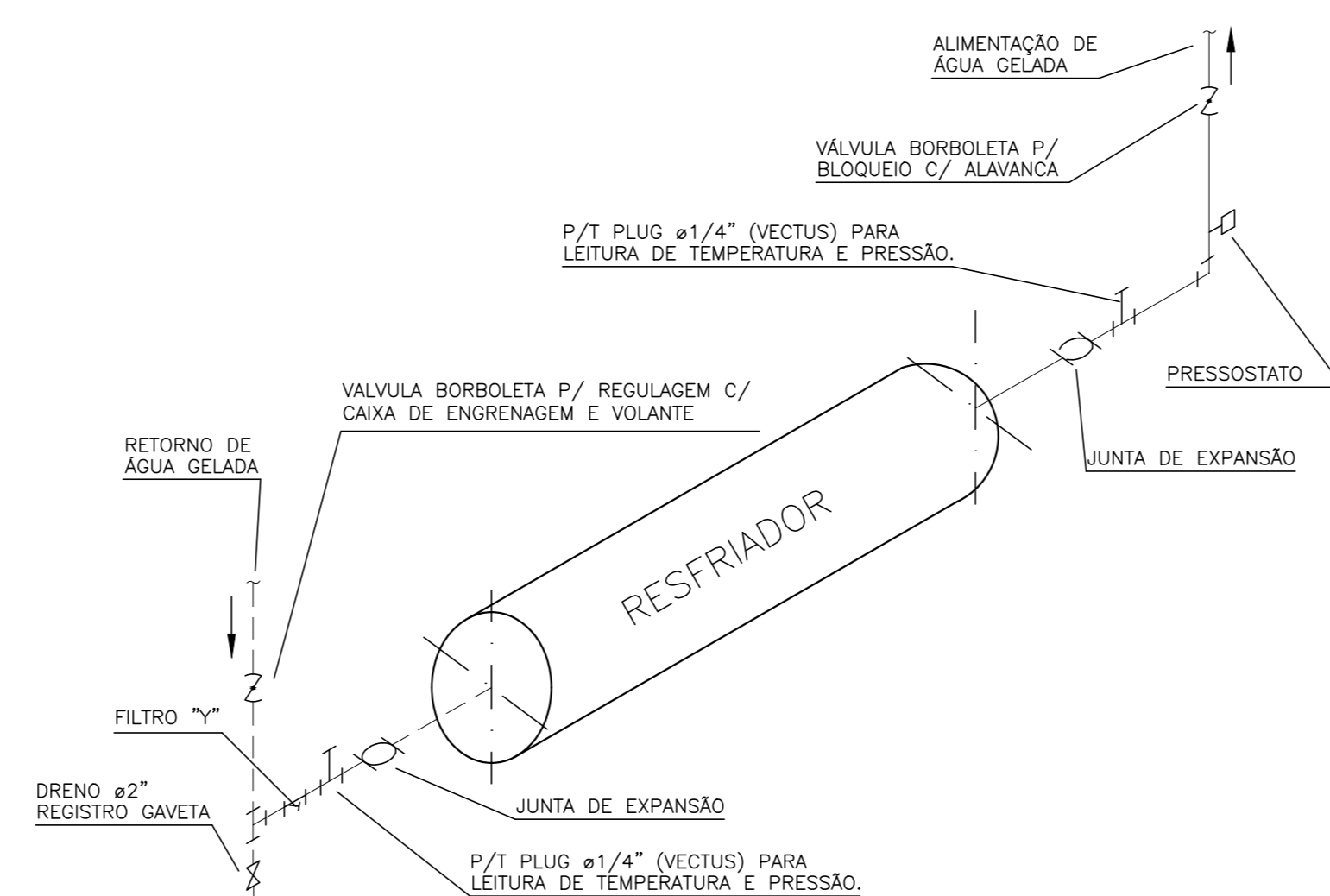


OBS: SOBREPOR OS COLARINHOS CIRCULARES COM O DUTO FLEXÍVEL, ISOLANDO-OS TERMICAMENTE.

DETALHE TÍPICO – DERIVAÇÃO PARA DIFUSOR COM DUTO FLEXÍVEL

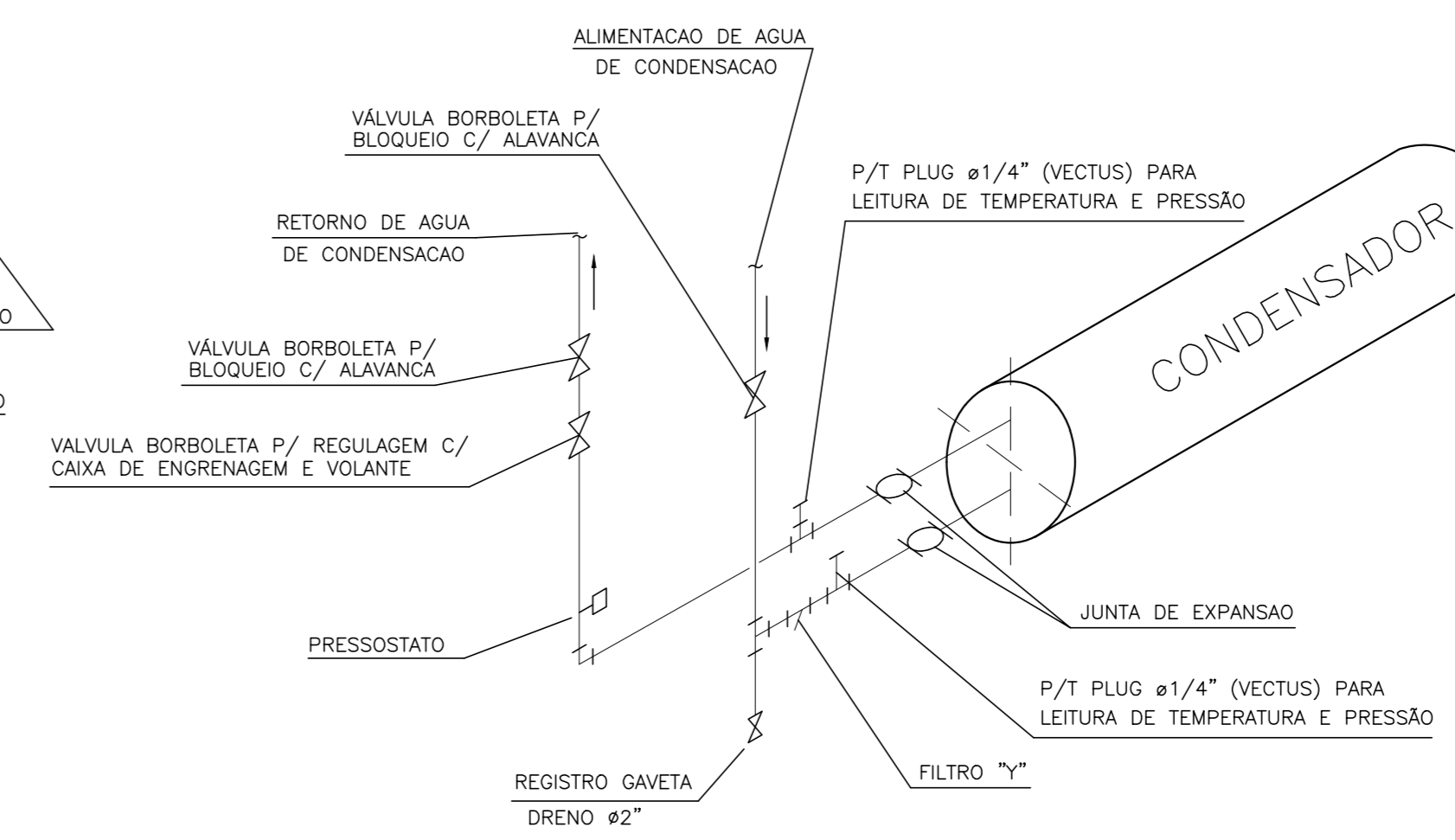
SEM ESCALA

DIFUSOR ADLQ-AK-AG	Ø FLEXÍVEL
TAMANHO 8	300mm
TAMANHO 7	300mm
TAMANHO 6	250mm
TAMANHO 5	200mm
TAMANHO 4	180mm
TAMANHO 3	150mm



LIGAÇÕES TÍPICAS DO RESFRIADOR DE LÍQUIDOS

SEM ESCALA



LIGAÇÕES TÍPICAS DO CONDENSADOR

S/ ESCALA

NOTAS GERAIS

REVISÃO	04	
REVISÃO	03	
REVISÃO	02	
REVISÃO	01	
EMIÇÃO INICIAL	* 07/08/2017	EMIÇÃO INICIAL PARA REFORMA
FASE	PROJETO EXECUTIVO DE REFORMA	

TRIBUNAL DE JUSTIÇA DO ESTADO DA BAHIA
 SEAD - SECRETARIA DE ADMINISTRAÇÃO
 DEA - DIRETORIA DE ENGENHARIA ARQUITETURA

FORUM DAS FAMILIAS - REFORMA PROJETO AR CONDICIONADO

ENDERECO: RUA DO TINGUI, NAZARÉ, SALVADOR, BAHIA, CEP: 40.040-310

PRANCHA: **DETALHES TÍPICOS - HIDRÁULICA / FRIGORÍFICA / DUTOS** MEC-10/10

AUTOR DO PROJETO: ENG. FERNANDO J. FERRAZ DE C. PEREIRA 18.013-D
 SUPERVISÃO/VISTO: ENG. MARCO GIMENES 63.390-D

DATA: 07/08/2017 ESCALA: SEM ESCALA

ENDEÇO ARGUVO: Z:\Projetos\2017\Senemig\Cientes\1\VARA DAS FAMILIAS\VARA DAS FAMILIAS\PROJETO BIN\DESENHOS\MEC\DWG

Senemig Engenharia

Senemig Engenharia
 AV. LUZ TARQUINO, 1.194, ITANDUBENS - CEP: 42.700-000 - LAURO DE FREITAS / BA
 TEL: (71) 3289-3022 - e-mail: senemig@senemig.com.br