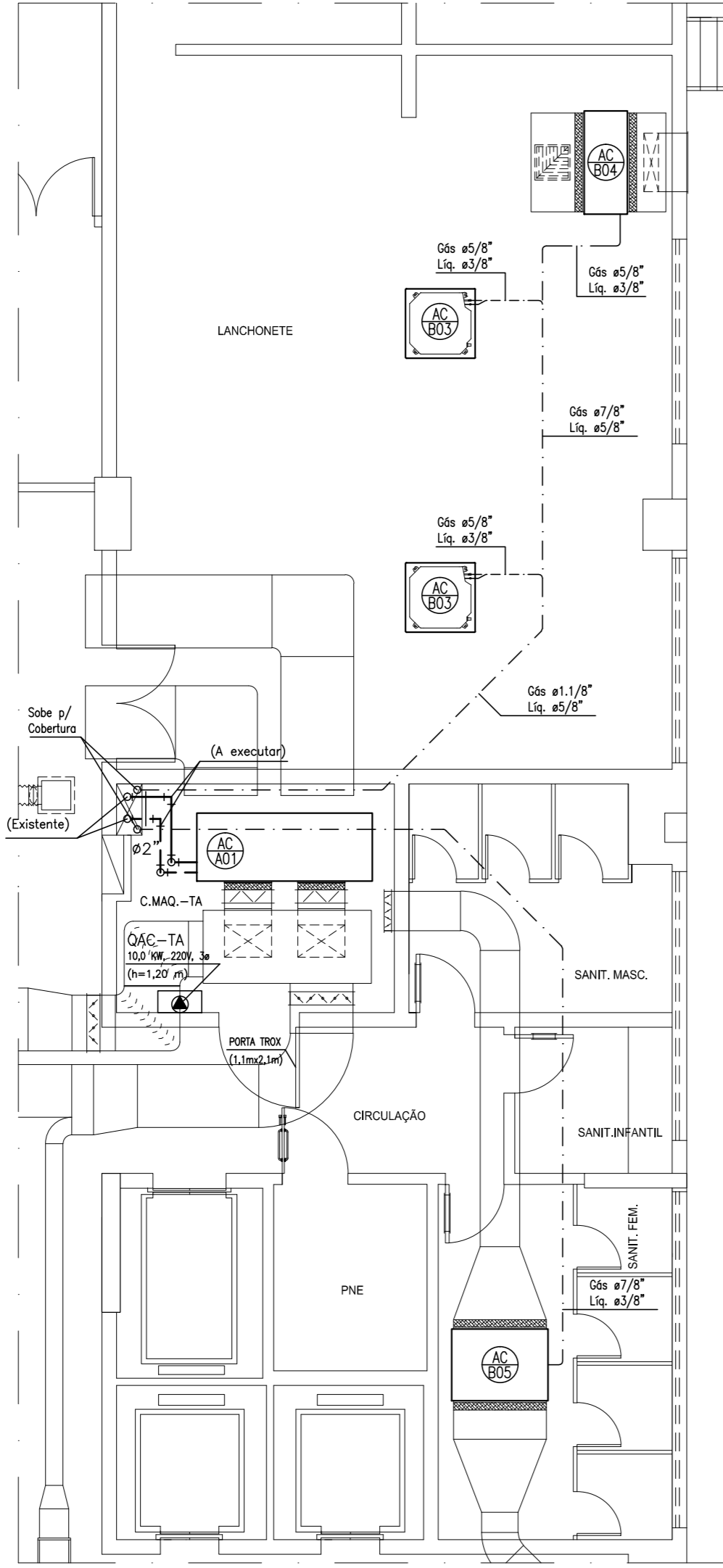


C. MÁQUINAS - 1º ANDAR ALA B

ESCALA: 1/75

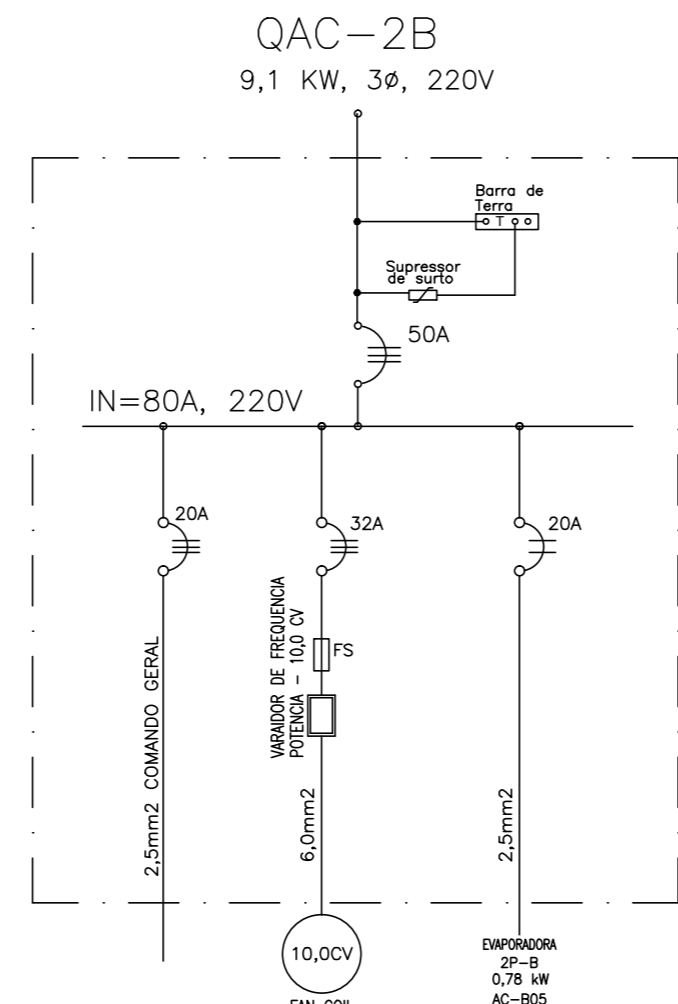
HIDRÁULICA - CASAS DE MÁQUINAS

- 1- PRUMADAS HIDRÁULICAS EXISTENTES SERÃO MANTIDAS.
- 2- SUBSTITUIÇÃO COMPLETA DOS TRECHOS DE TUBULAÇÕES INTERNOS AS CASAS DE MÁQUINAS.

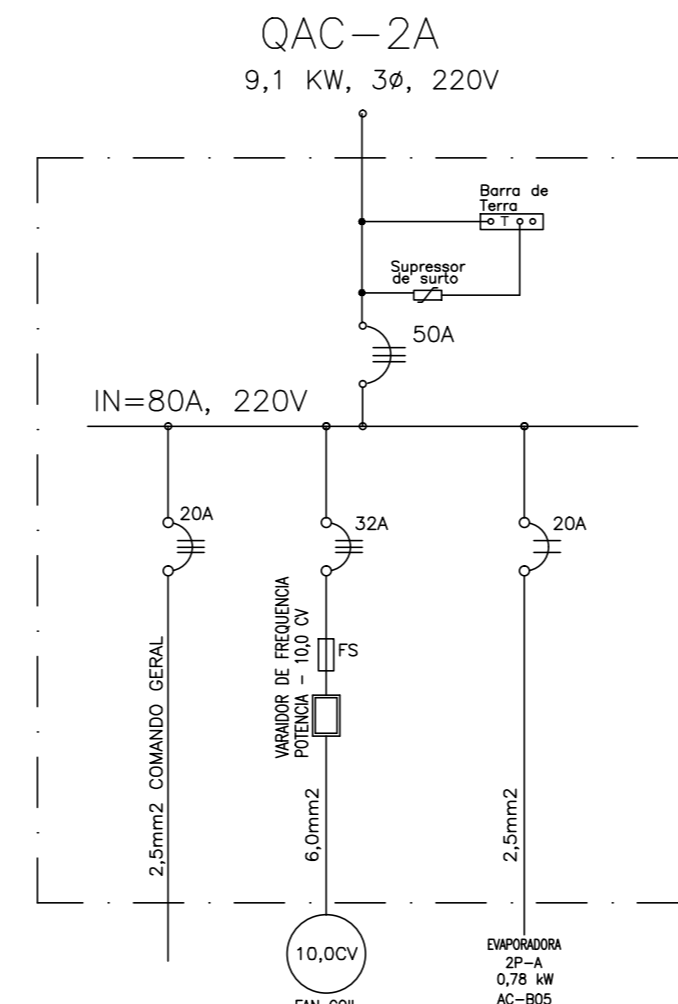


C. MÁQUINAS - 1º ANDAR ALA A

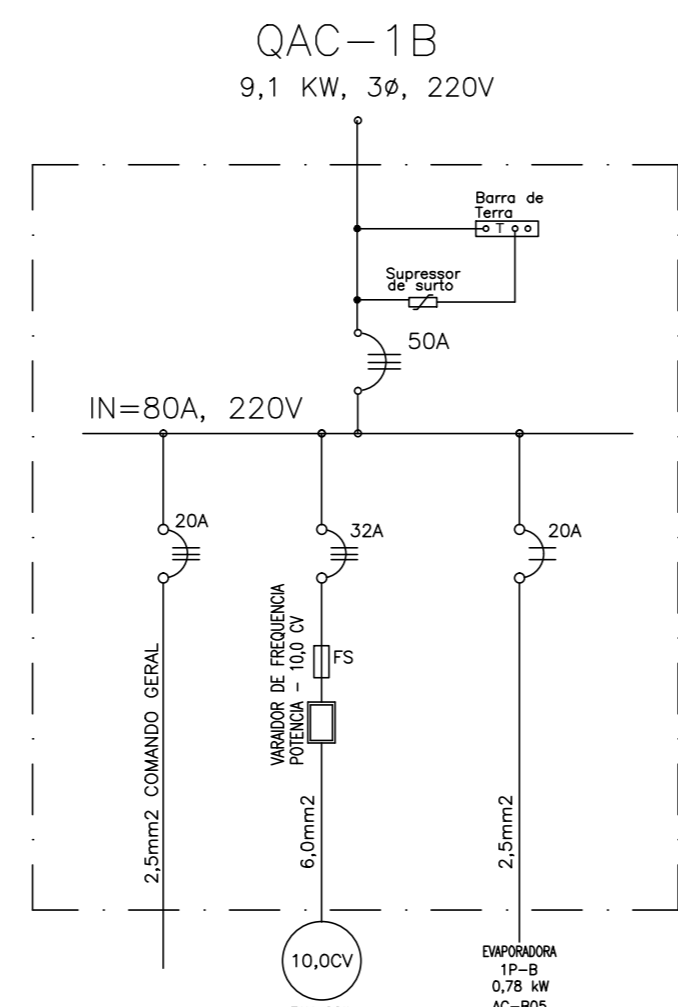
ESCALA: 1/75



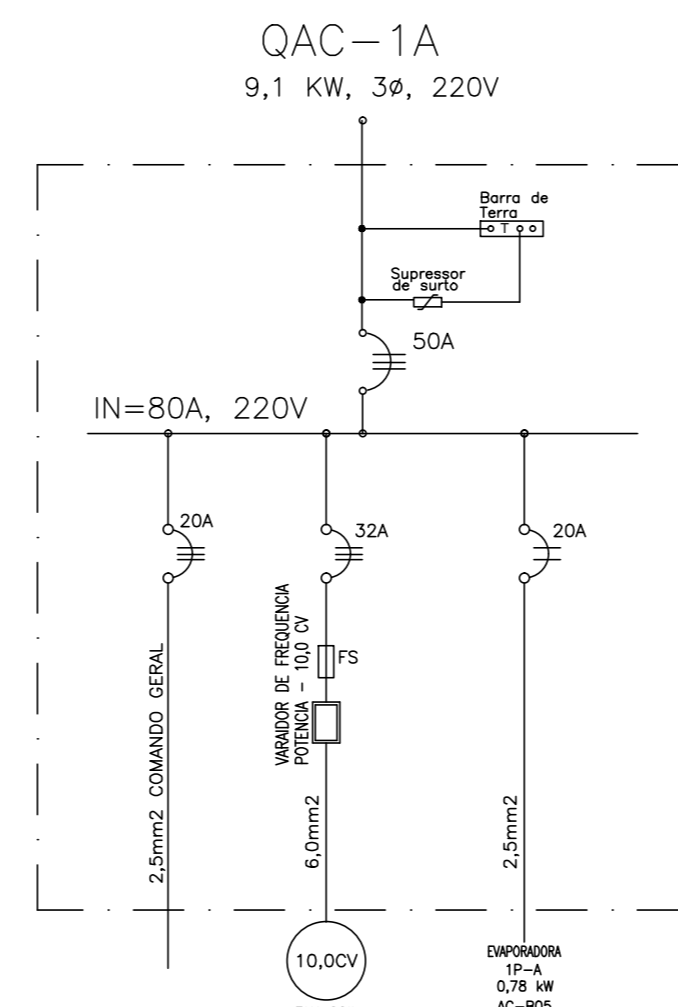
OBS: ESTE DIAGRAMA UNIFILAR DEVERÁ SER CONFIRMADO OU REVISADO PELO INSTALADOR EM FUNÇÃO DAS RECOMENDAÇÕES DO FABRICANTE DOS EQUIPAMENTOS.



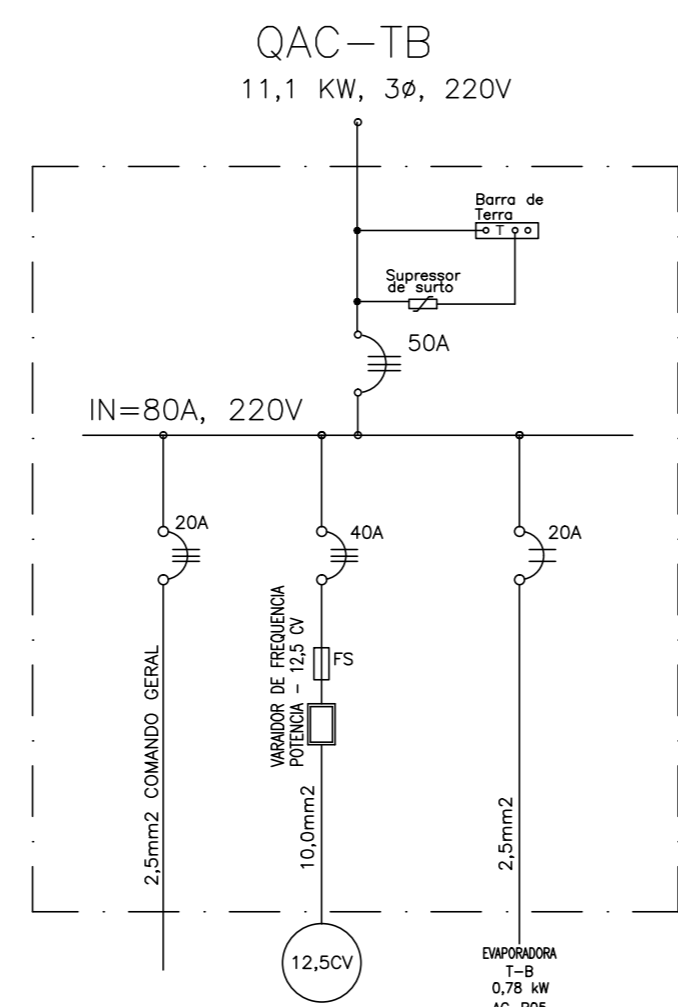
OBS: ESTE DIAGRAMA UNIFILAR DEVERÁ SER CONFIRMADO OU REVISADO PELO INSTALADOR EM FUNÇÃO DAS RECOMENDAÇÕES DO FABRICANTE DOS EQUIPAMENTOS.



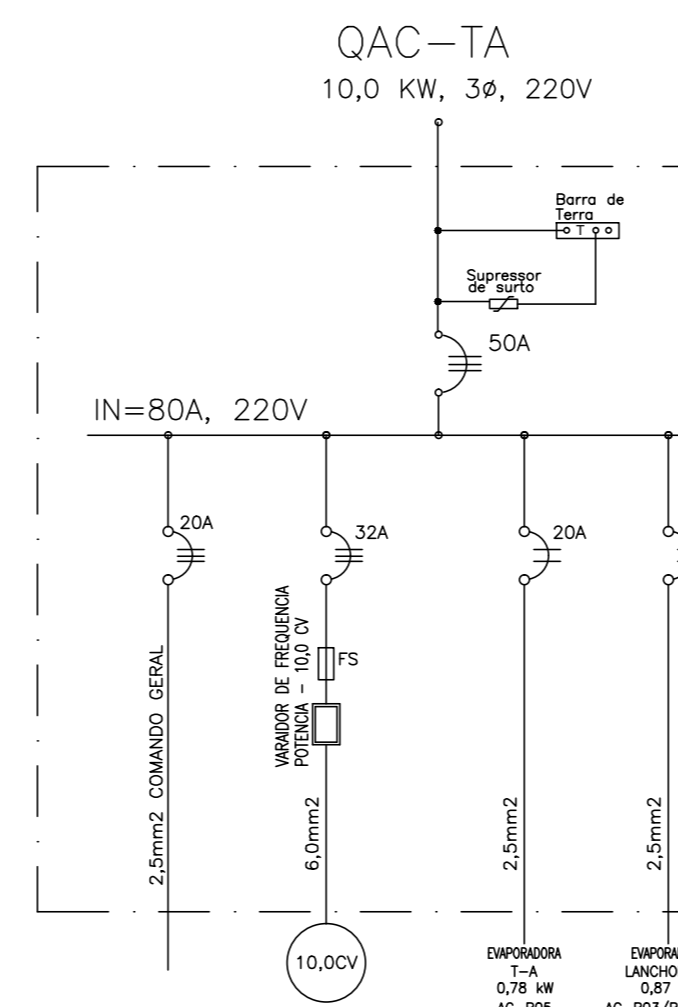
OBS: ESTE DIAGRAMA UNIFILAR DEVERÁ SER CONFIRMADO OU REVISADO PELO INSTALADOR EM FUNÇÃO DAS RECOMENDAÇÕES DO FABRICANTE DOS EQUIPAMENTOS.



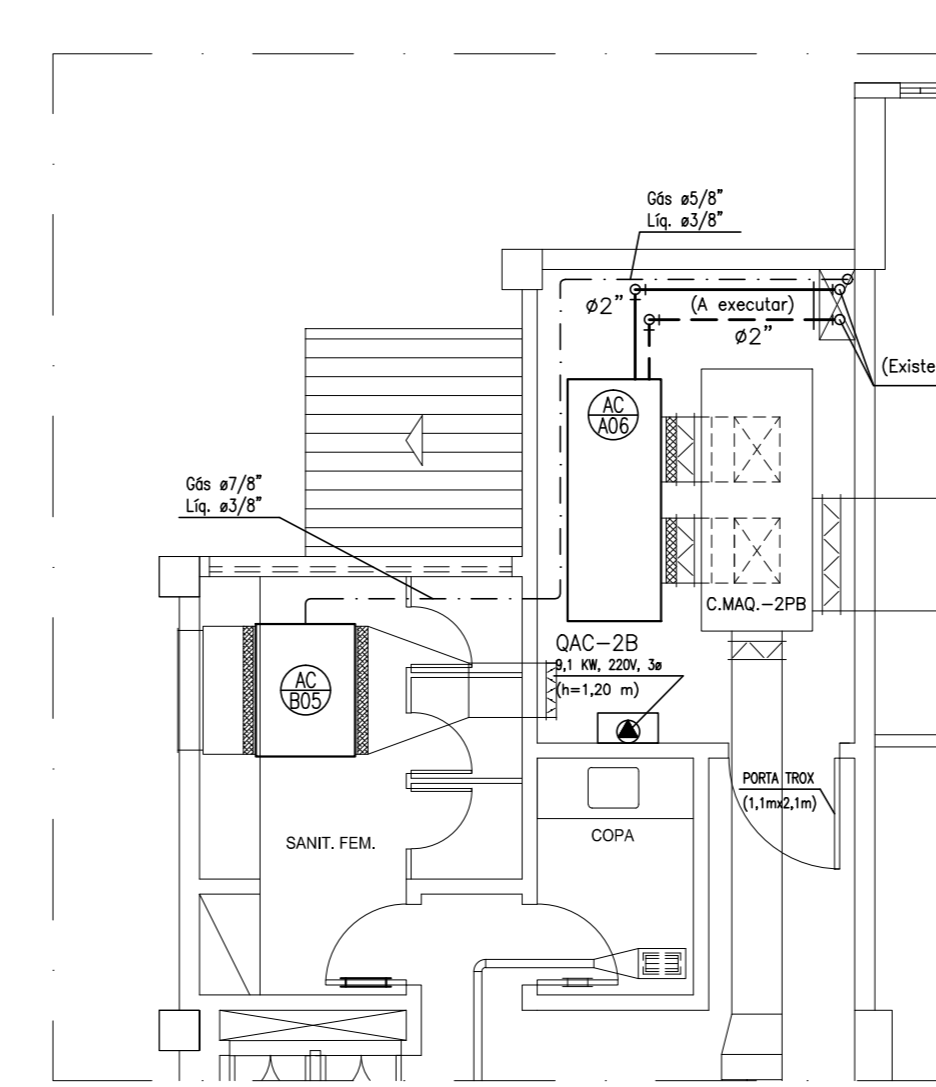
OBS: ESTE DIAGRAMA UNIFILAR DEVERÁ SER CONFIRMADO OU REVISADO PELO INSTALADOR EM FUNÇÃO DAS RECOMENDAÇÕES DO FABRICANTE DOS EQUIPAMENTOS.



OBS: ESTE DIAGRAMA UNIFILAR DEVERÁ SER CONFIRMADO OU REVISADO PELO INSTALADOR EM FUNÇÃO DAS RECOMENDAÇÕES DO FABRICANTE DOS EQUIPAMENTOS.

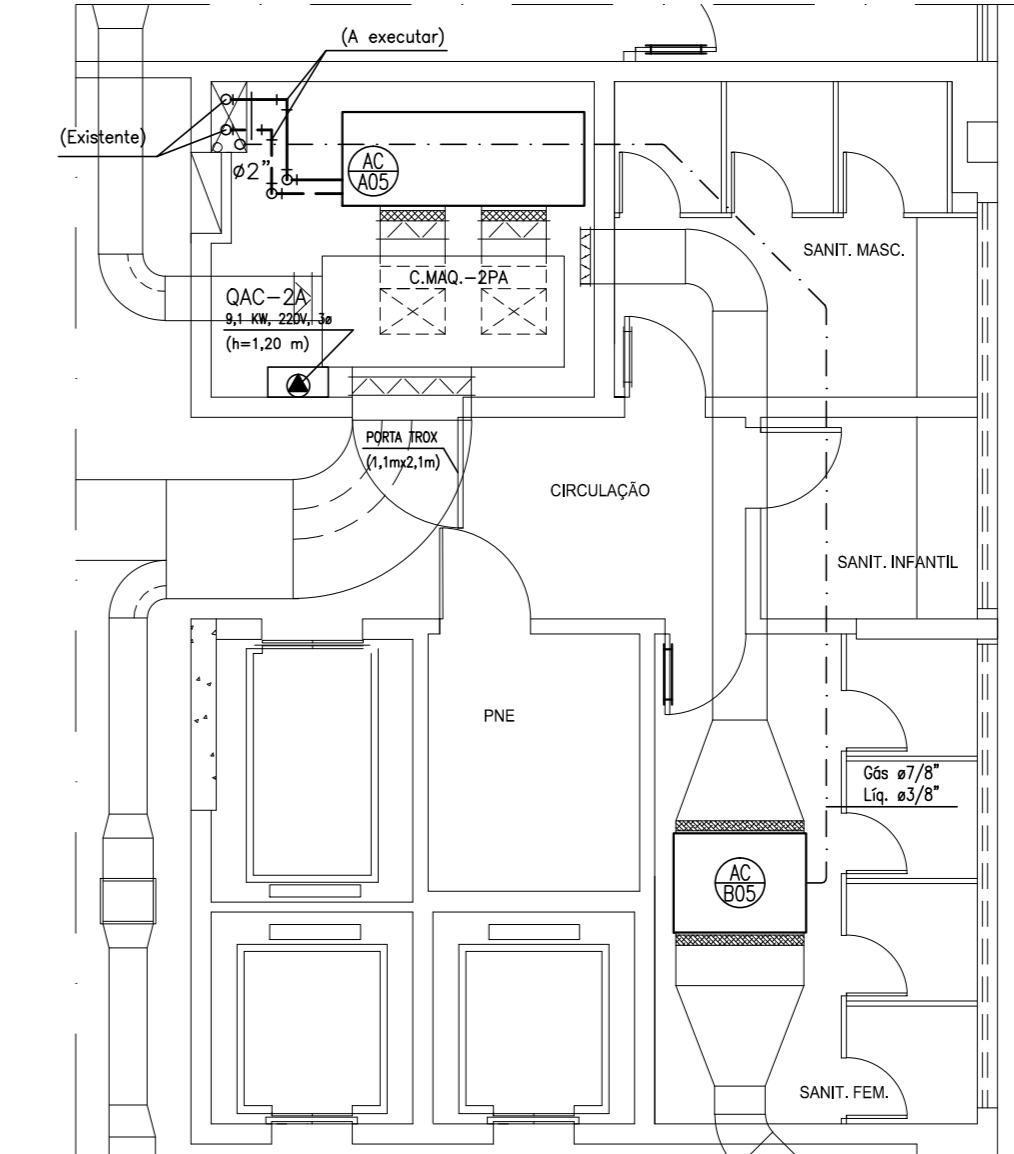


OBS: ESTE DIAGRAMA UNIFILAR DEVERÁ SER CONFIRMADO OU REVISADO PELO INSTALADOR EM FUNÇÃO DAS RECOMENDAÇÕES DO FABRICANTE DOS EQUIPAMENTOS.



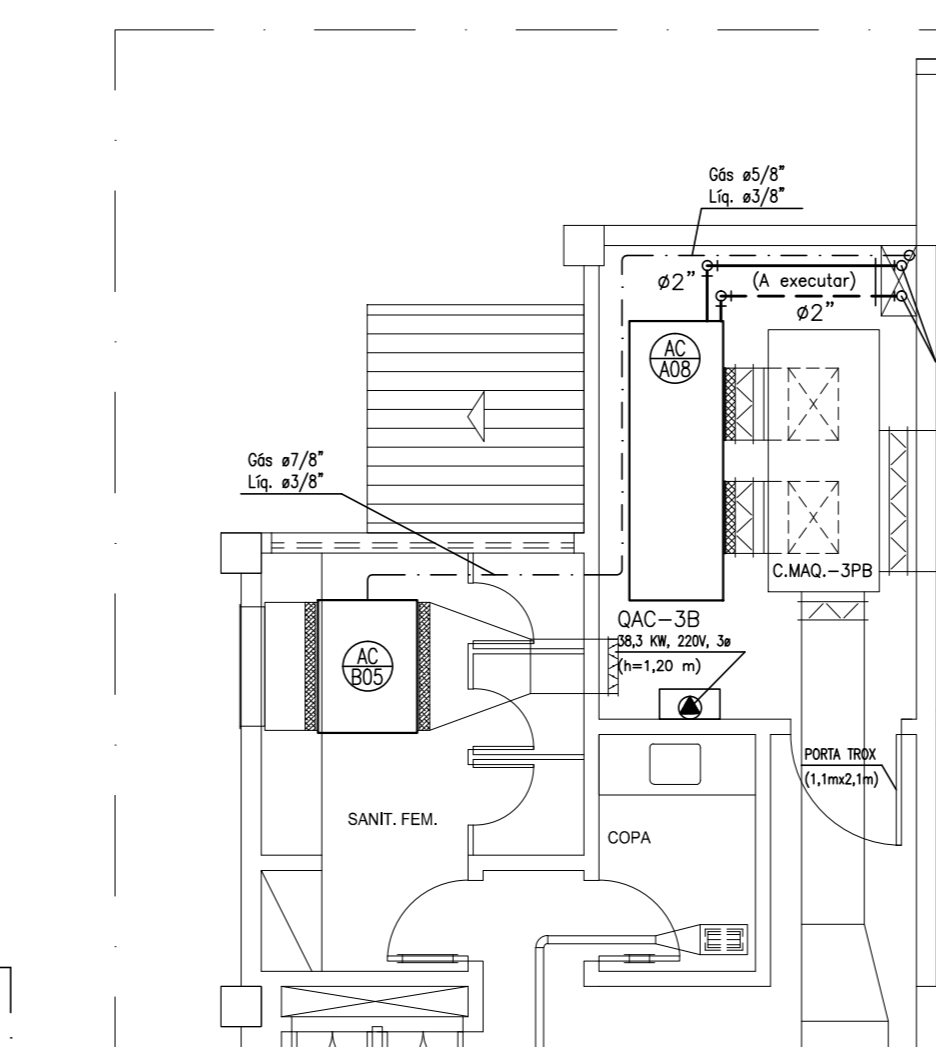
C. MÁQUINAS - 2º ANDAR ALA B

ESCALA: 1/75



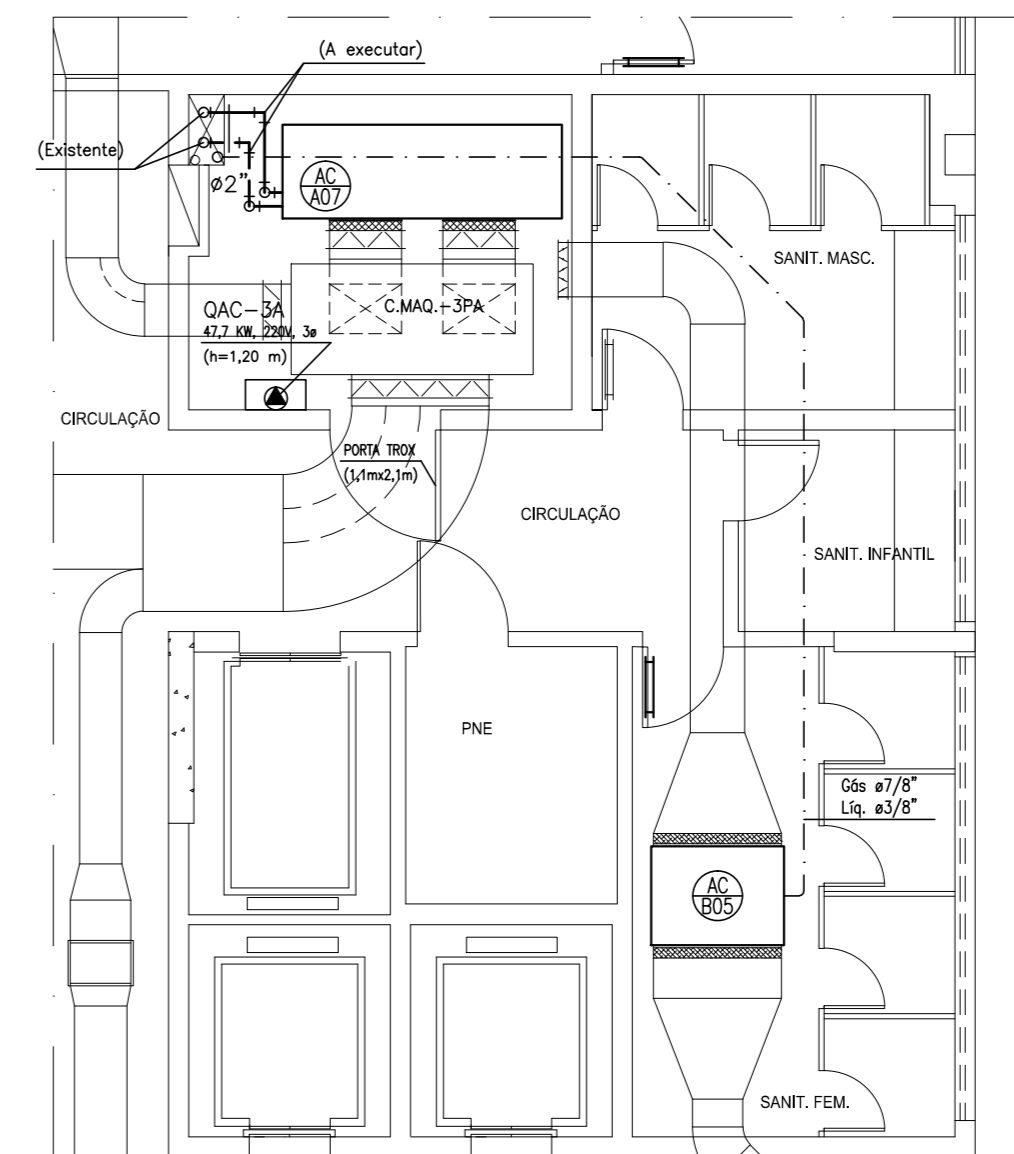
C. MÁQUINAS - 2º ANDAR ALA A

ESCALA: 1/75



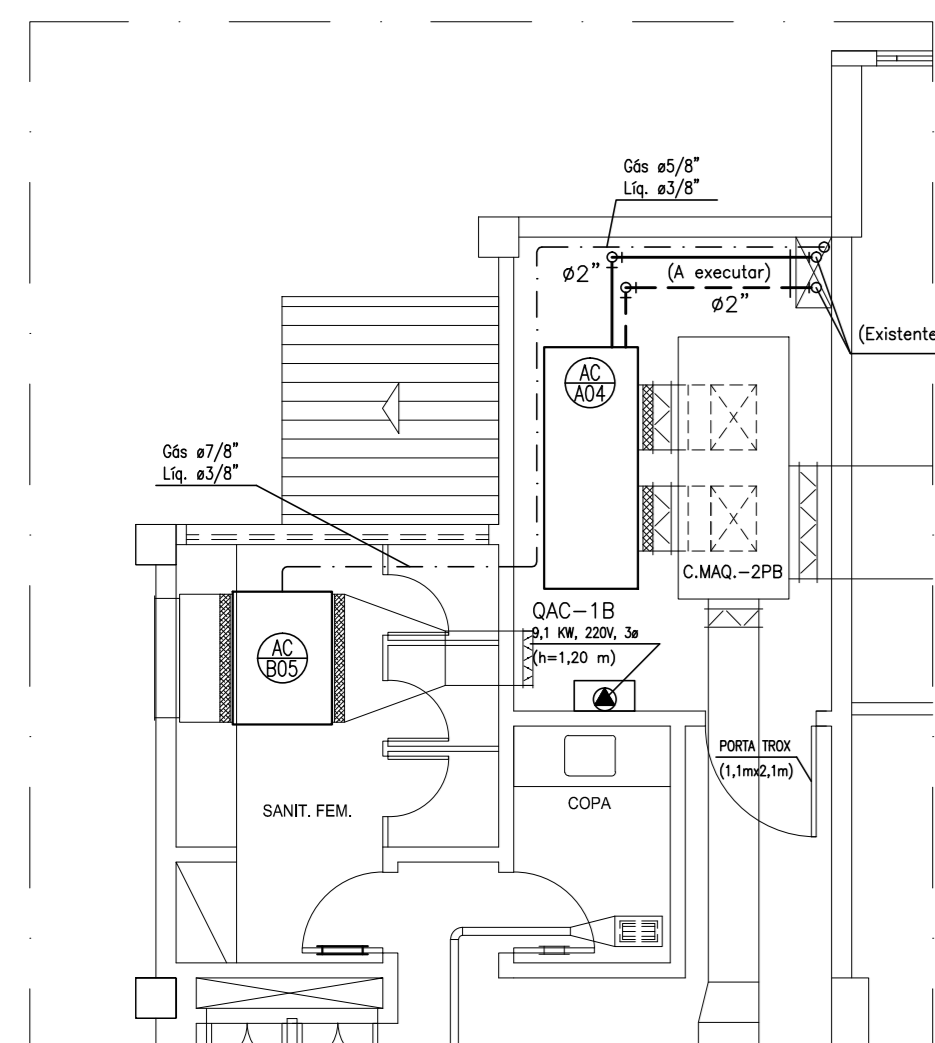
C. MÁQUINAS - 3º ANDAR ALA B

ESCALA: 1/75



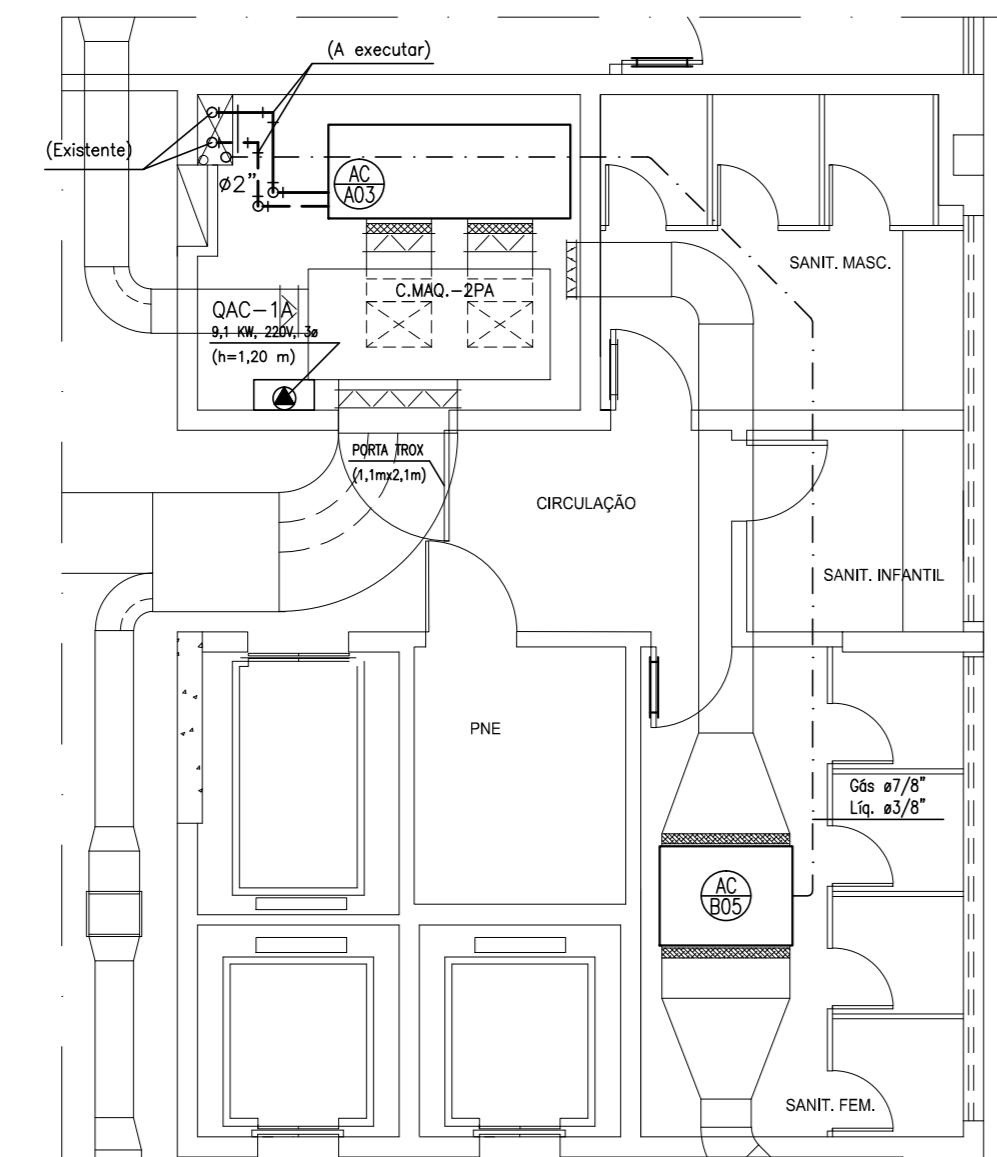
C. MÁQUINAS - 3º ANDAR ALA A

ESCALA: 1/75



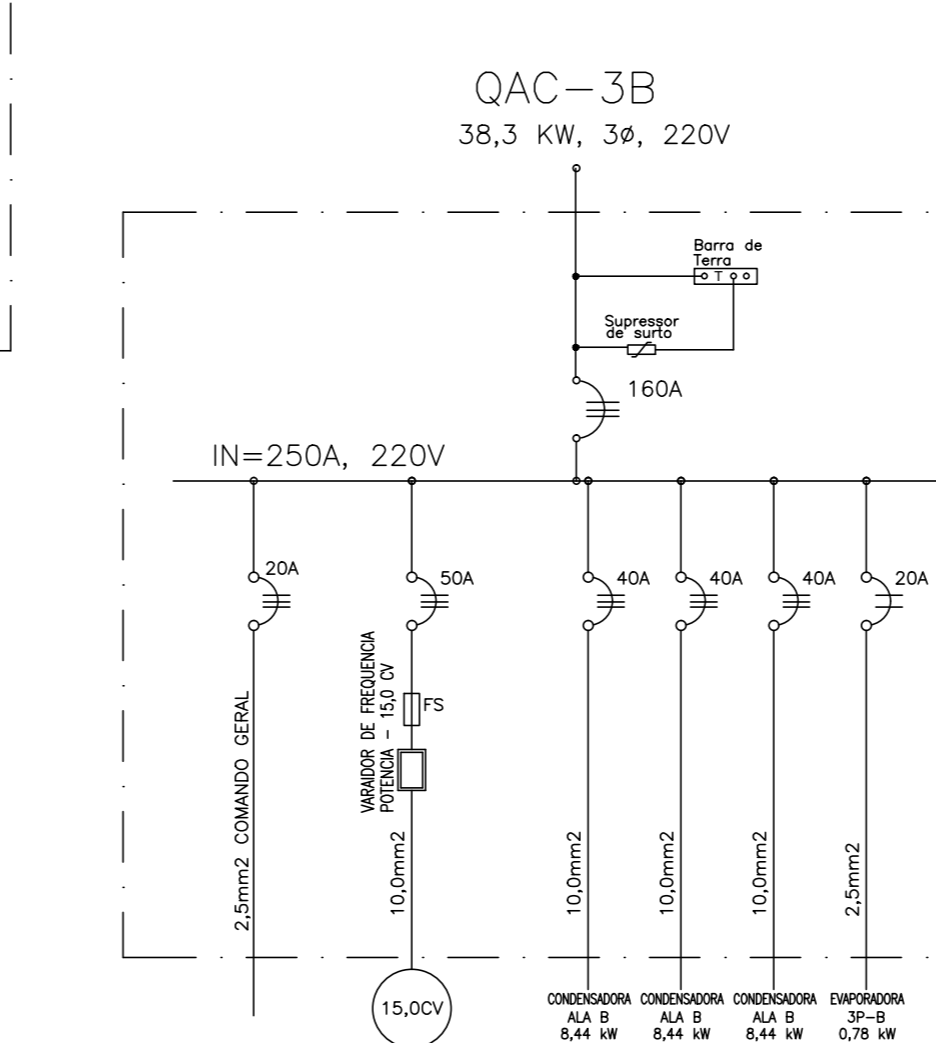
C. MÁQUINAS - 1º ANDAR ALA B

ESCALA: 1/75

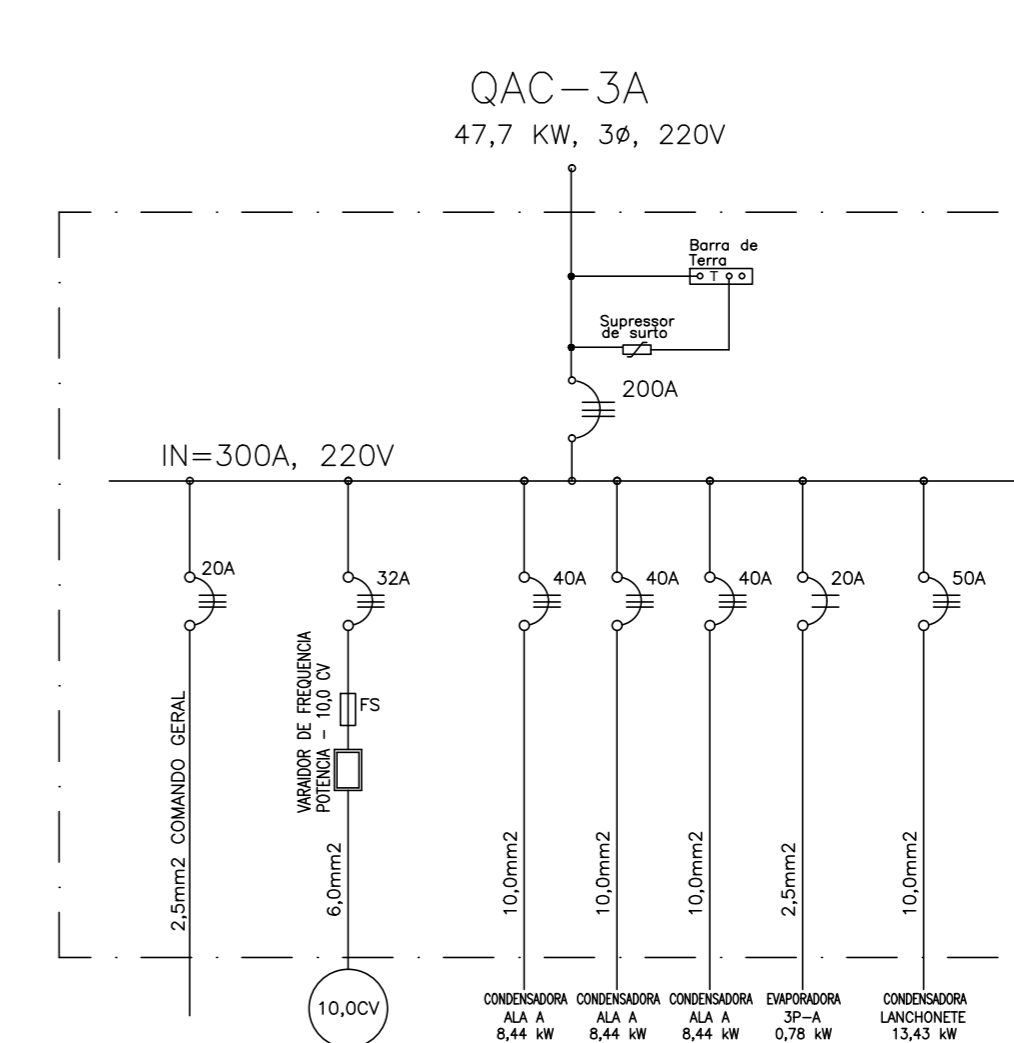


C. MÁQUINAS - 1º ANDAR ALA A

ESCALA: 1/75



OBS: ESTE DIAGRAMA UNIFILAR DEVERÁ SER CONFIRMADO OU REVISADO PELO INSTALADOR EM FUNÇÃO DAS RECOMENDAÇÕES DO FABRICANTE DOS EQUIPAMENTOS.



OBS: ESTE DIAGRAMA UNIFILAR DEVERÁ SER CONFIRMADO OU REVISADO PELO INSTALADOR EM FUNÇÃO DAS RECOMENDAÇÕES DO FABRICANTE DOS EQUIPAMENTOS.

LEGENDA GERAL - VER PLANTA 09/10

NOTAS GERAIS

AS TUBULAÇÕES PARA ÁGUA GELADA ATÉ 2.1/2" SERÃO EM AÇO GALVANIZADO, SCHEDULE 40, ASTM-A-120, LIGAÇÕES POR ROSCA. AS TUBULAÇÕES PARA ÁGUA GELADA DE 3" EM DIANTE, SERÃO EM AÇO CARBONO, SCHEDULE 40, ASTM-A-120, LIGAÇÕES POR SOLDA.

AS TUBULAÇÕES PARA ÁGUA GELADA SERÃO ISOLADAS COM ESPUMA ELASTOMÉRICA, APLICADA COM COLA, REFERÊNCIA ARMACELL, K-FLEX, SUPERLON. O ISOLAMENTO DEVERÁ SER RECOBERTO POR CHAPA DE ALUMÍNIO CORRUGADO EM TODA SUA EXTENSÃO. AS ESPESURAS DO ISOLANTE SERÃO CONFORME TABELA INDICADA NO DETALHE DE ISOLAÇÃO.

DEVERÁ SER PREVISTO APLICAÇÃO DE PURGADORES DE AR NOS PONTOS ALTOS DAS TUBULAÇÕES OU EM TRECHOS QUE POSSAM FORMAR BOLSÕES DE AR.

OS DRENOS DOS EQUIPAMENTOS DEVEM SER INTERLIGADOS AOS RALOS SIFONADOS DAS CASAS DE MÁQUINAS POR MEIO DE TUBOS DE PVC, NA BITOLA DE 3/4".

AS INTERLIGAÇÕES ELÉTRICAS ENTRE QUADROS ELÉTRICOS E EQUIPAMENTOS SERÃO EM ELETRODUTO E/OU CALHAS DE GALVANIZADO, SEAL TUBE E CONDULETES DE ALUMÍNIO. OS CABOS SERÃO DE COBRE ELETROLÍTICO, SIMPLES ISOLAÇÃO, CLASSE DE TENSÃO 450/750 V.

REVISÃO	04		
REVISÃO	03		
REVISÃO	02		
REVISÃO	01		
EMIÇÃO INICIAL	* 07/08/2017	EMIÇÃO INICIAL PARA REFORMA	
FASE		PROJETO EXECUTIVO DE REFORMA	

TRIBUNAL DE JUSTIÇA DO ESTADO DA BAHIA
 SEAD - SECRETARIA DE ADMINISTRAÇÃO
 DEA - DIRETORIA DE ENGENHARIA ARQUITETURA

FORUM DAS FAMILIAS - REFORMA
 RUA DO TINGUI, NAZARÉ, SALVADOR, BAHIA, CEP: 40.040-310

CASAS DE MÁQUINAS - EQUIPAMENTOS / QUADROS ELÉTRICOS

PROJETO: AR CONDICIONADO
 PRJ: MEC-07/10
 DATA: 07/08/2017
 ESCALA: 1/75

ENG. FERNANDO J. FERRAZ DE C. PEREIRA 18.013-D
 ENG. MARCO GIMENES 63.390-D

SENEMIG Engenharia