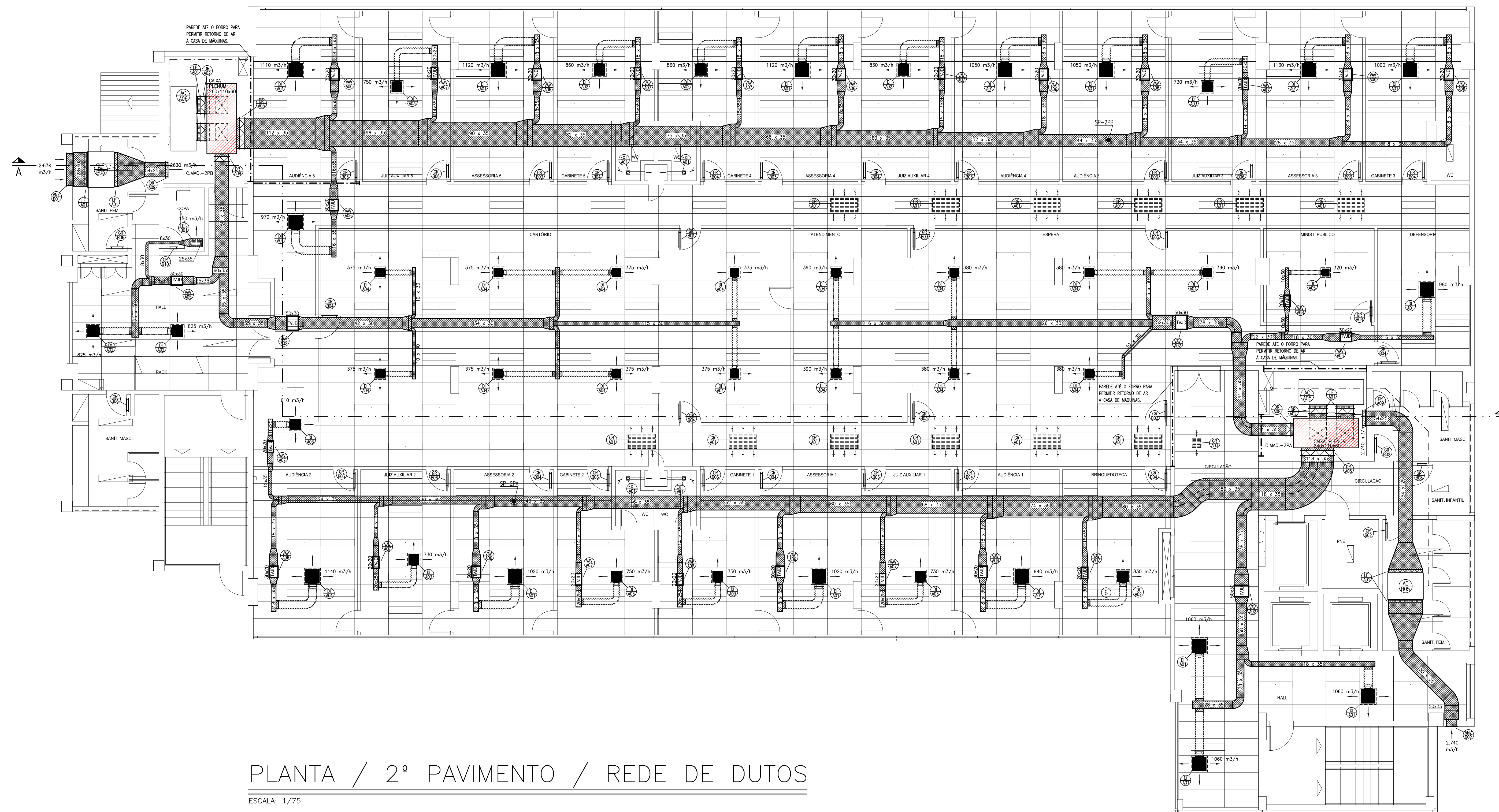


- PAREDE ATÉ O FORRO PARA PERMITIR RETORNO DE AR À CASA DE MÁQUINAS.
- SP-2PA SENSOR DE PRESSÃO DO SISTEMA VAV (FAN-COIL FC-2PA)
- SP-2PB SENSOR DE PRESSÃO DO SISTEMA VAV (FAN-COIL FC-2PB)



### NOTAS GERAIS

OS DUTOS FABRICADOS EM PAINÉIS DE POLIURETANO, DEVEM SER REVESTIDOS NAS DUAS FACES POR CHAPA DE ALUMÍNIO. FABRICANTE REFERÊNCIA - PAINEL MPU, DA MULTIVAC. OS DUTOS DEVEM SER CONSTRUÍDOS SEGUINDO RIGOROSAMENTE AS RECOMENDAÇÕES CONTIDAS NOS MANUAIS DO FABRICANTE.

DEVEM SER RESPEITADAS AS DIMENSÕES INTERNAS DOS DUTOS, CONFORME DESENHO, INCLUSIVE PARA AQUELES DUTOS QUE RECEBERÃO MANTAS ACÚSTICAS INTERNAS.

TODAS AS JUNTAS DOS DUTOS DEVERÃO SER VEDADAS COM SILICONE APROPRIADO PARA SALAS LIMPAS, ANTIFUNGO, REFERÊNCIA RHODIA 666. OS SUPORTES DOS DUTOS SERÃO EM CANTONEIRAS DE AÇO DEVIDAMENTE TRATADAS CONTRA CORROSÃO, FIXADAS NAS LAJES.

OS DUTOS FLEXÍVEIS SERÃO EM LAMINADO DE ALUMÍNIO E POLIÉSTER, COM ESPIRAL DE ARAME DE AÇO, ISOLADOS TERMICAMENTE COM LÃ DE VIDRO, COM 25 MM DE ESPESURA RECOBERTO POR CAPA ALUMINIZADA, REFERÊNCIA: MULTIVAC - ISODEC.

DUTOS FABRICADOS EM PAINÉIS DE POLIURETANO, COM 20 MM DE ESPESURA, REVESTIDOS NAS DUAS FACES DE CHAPA DE ALUMÍNIO, REFERÊNCIA PAINEL MPU, DA MULTIVAC, ITAL MULTIDUTOS OU P3DUCAL. OS DUTOS DEVEM SER CONSTRUÍDOS SEGUINDO RIGOROSAMENTE AS RECOMENDAÇÕES CONTIDAS NOS MANUAIS DO FABRICANTE.

TRECHOS DE DUTOS REVESTIDOS INTERNAMENTE COM MANTAS DE LÃ DE VIDRO, COM 25 MM DE ESPESURA E 20 KG/M3 DE DENSIDADE, REFERÊNCIA FLEXLINER, DA ISOVER.

ISOLAR AS CAIXAS PLENUM DOS DIFUSORES COM MANTAS DE POLIETILENO DE BAIXA DENSIDADE COM 20 MM DE ESPESURA.

## PLANTA / 2º PAVIMENTO / REDE DE DUTOS

ESCALA: 1/75

LEGENDA GERAL - VER PLANTA 09/10

REVISÃO	04	
REVISÃO	03	
REVISÃO	02	
REVISÃO	01	
EMIÇÃO INICIAL	* 07/08/2017	EMIÇÃO INICIAL PARA REFORMA
	FASE	PROJETO EXECUTIVO DE REFORMA

TRIBUNAL DE JUSTIÇA DO ESTADO DA BAHIA  
SEAD - SECRETARIA DE ADMINISTRAÇÃO  
DEA - DIRETORIA DE ENGENHARIA ARQUITETURA

FORUM DAS FAMILIAS - REFORMA AR CONDICIONADO

RUA DO TINGUI, NAZARÉ, SALVADOR, BAHIA, CEP: 40.040-310

PRANCHA 2º PAVIMENTO - DISTRIBUIÇÃO DE AR MEC-03/10

AUTOR DO PROJETO: ENG. FERNANDO J. FERRAZ DE C. PEREIRA 18.013-D

SUPERVISÃO/VISTO: ENG. MARCO GIMENES 63.390-D

DATA: 07/08/2017 ESCALA: 1/75

ENDEREÇO ARQUIVO: Z:\Projetos\2017\Senemig\Cientes\1\VARA DAS FAMILIAS\VARA DAS FAMILIAS\PROJETO\_BND\DESENHOS\MEC\DWG

SENEMIG Engenharia



AV. LUÍZ TARQUINO, 1.194, PIRANDIÓPOLIS - CEP: 42.700-000 - LAURO DE FREITAS / BA  
TEL: (71) 3289-9322 - e-mail: senemig@senemig.com.br