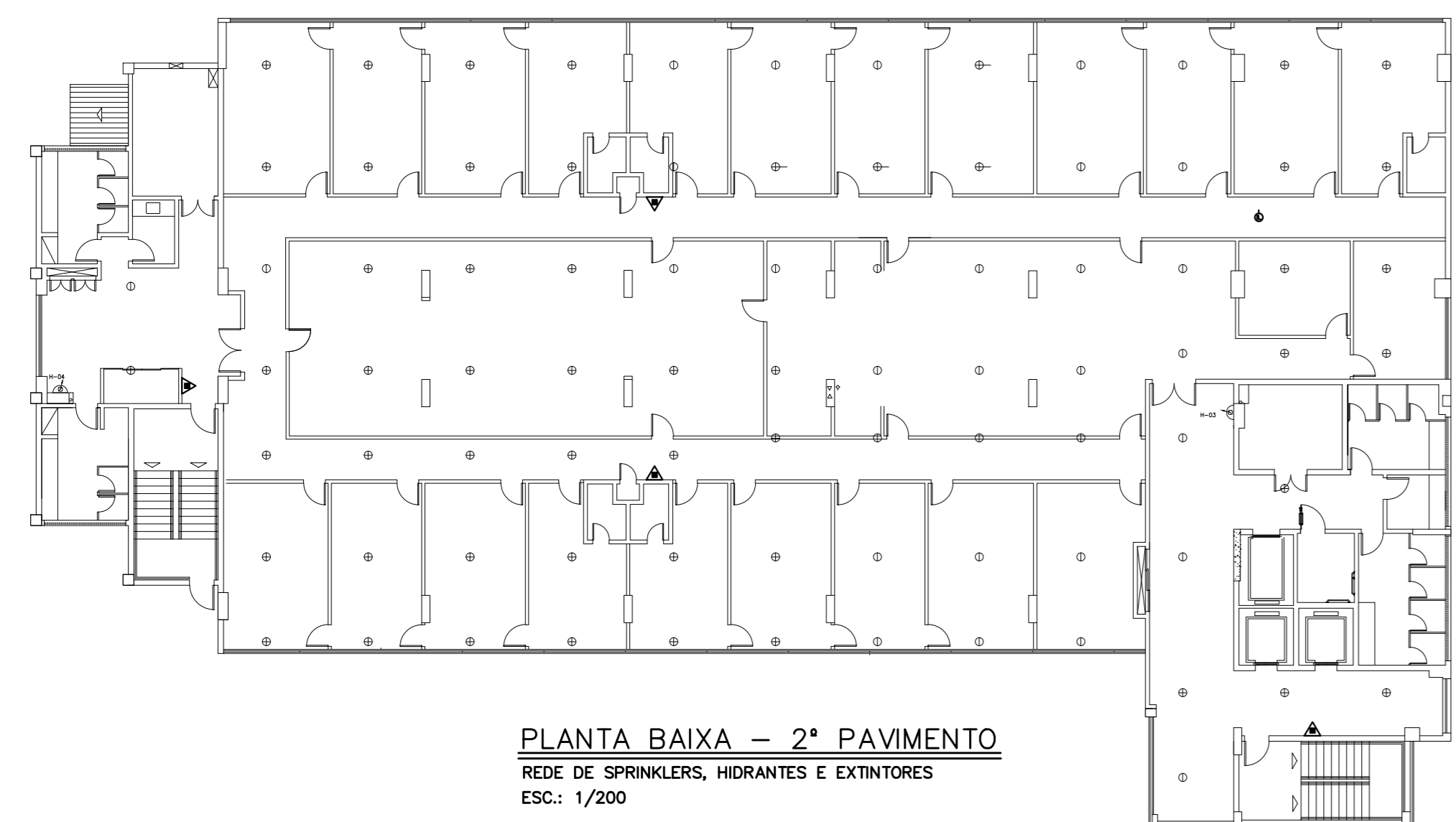
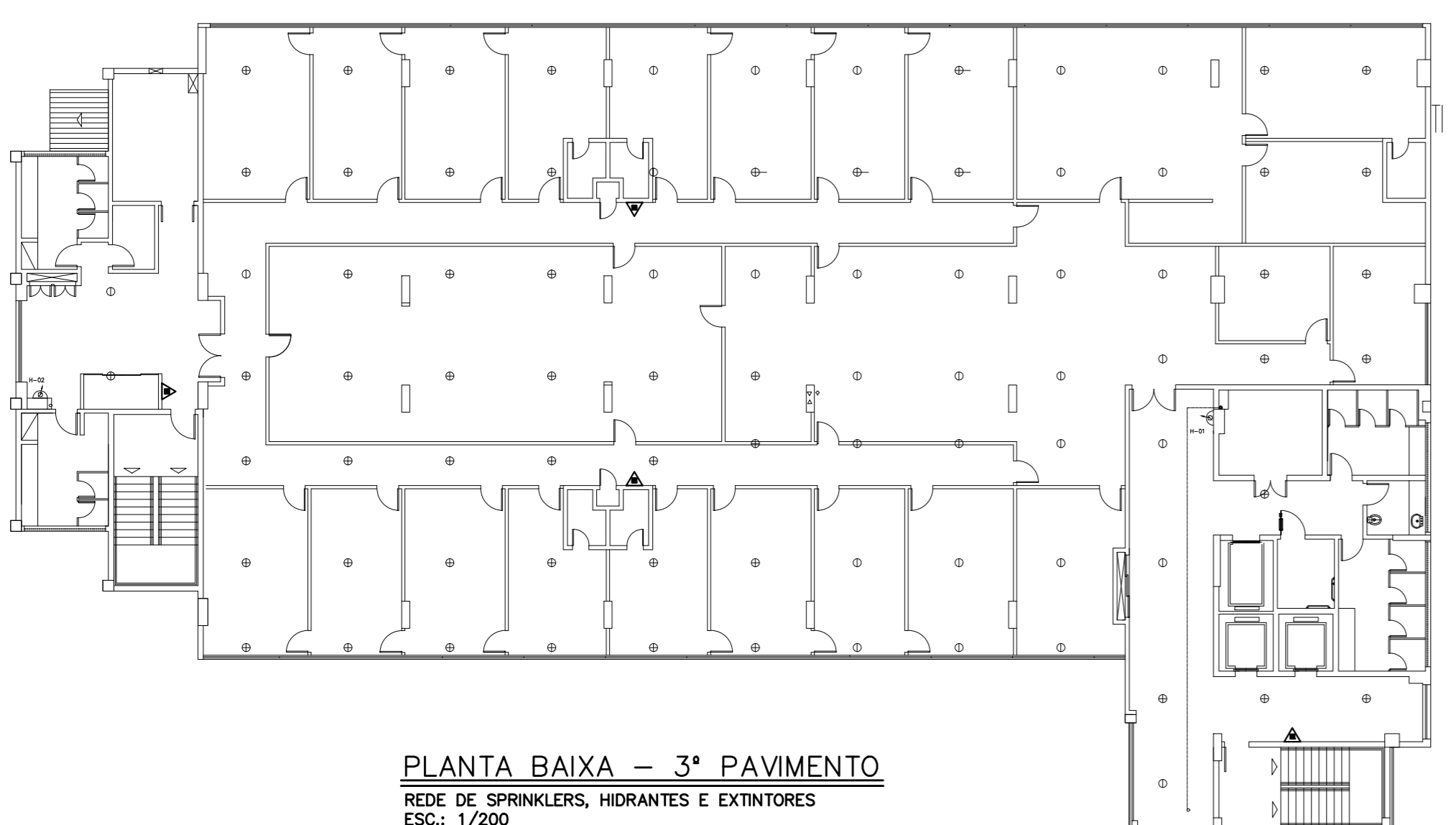


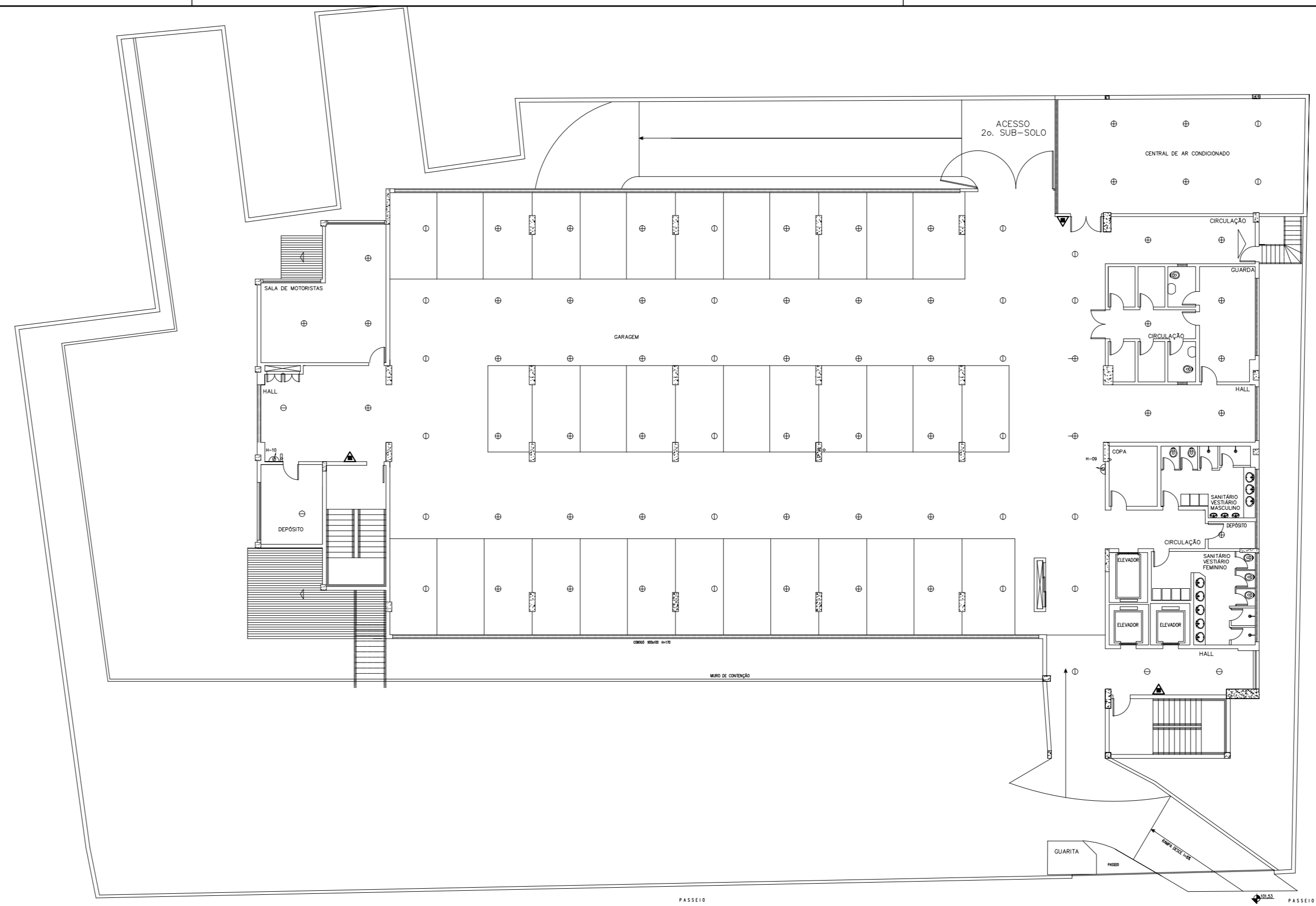
**PLANTA BAIXA – 1º PAVIMENTO**  
REDE DE SPRINKLERS, HIDRANTES E EXTINTORES  
ESC.: 1/200



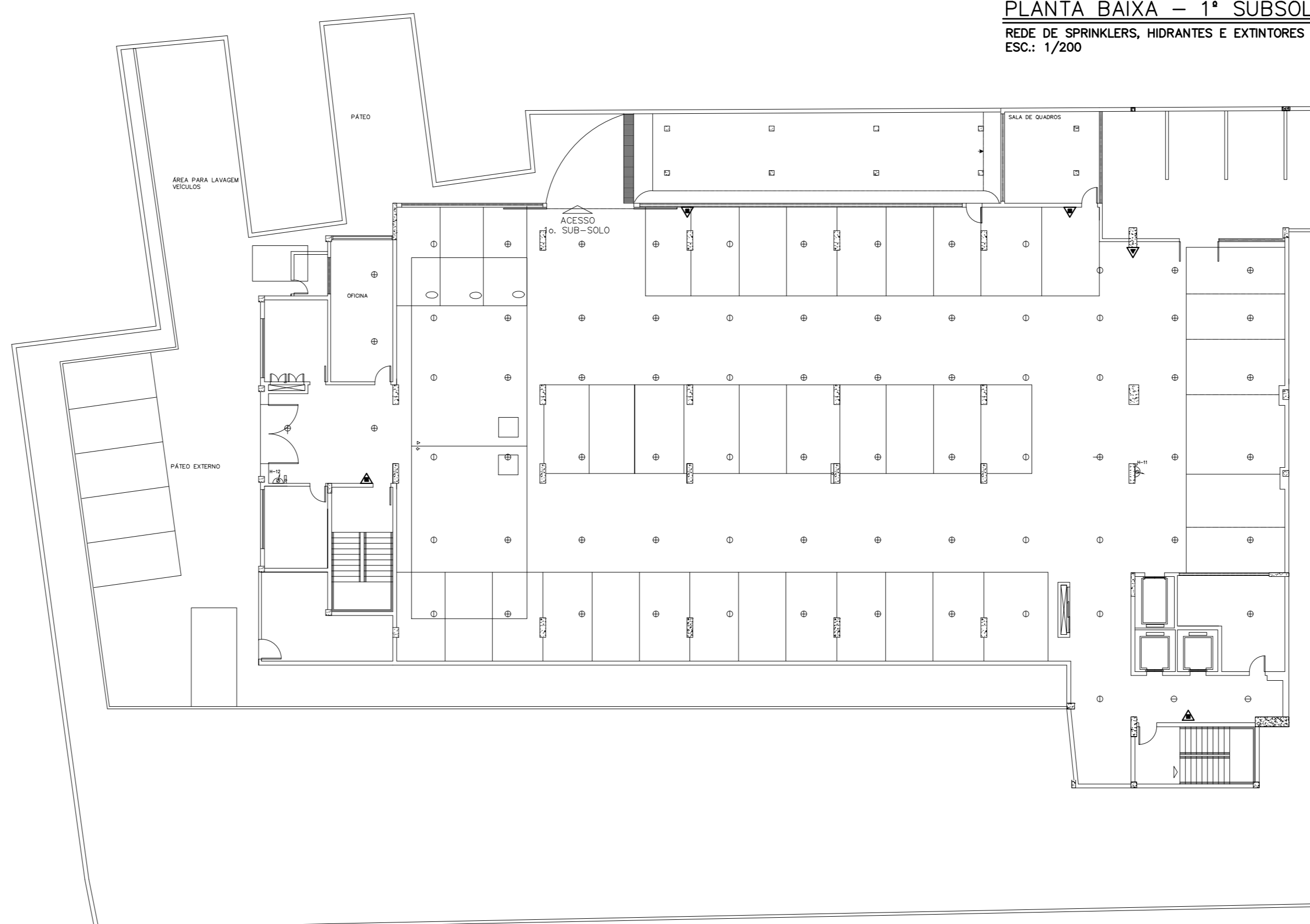
**PLANTA BAIXA – 2º PAVIMENTO**  
REDE DE SPRINKLERS, HIDRANTES E EXTINTORES  
ESC.: 1/200



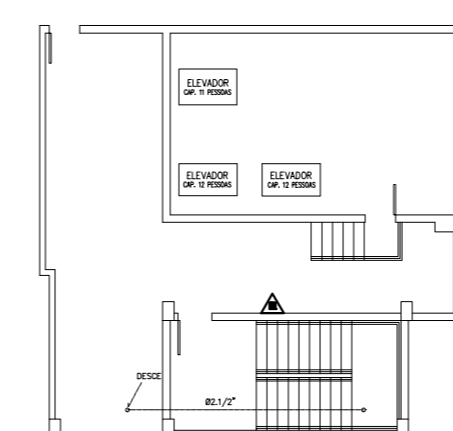
**PLANTA BAIXA – 3º PAVIMENTO**  
REDE DE SPRINKLERS, HIDRANTES E EXTINTORES  
ESC.: 1/200



**PLANTA BAIXA – 1º SUBSOLO**  
REDE DE SPRINKLERS, HIDRANTES E EXTINTORES  
ESC.: 1/200



**PLANTA BAIXA – 2º SUBSOLO**  
REDE DE SPRINKLERS, HIDRANTES E EXTINTORES  
ESC.: 1/200



**PLANTA BAIXA – BARRILETE**  
REDE DE SPRINKLERS, HIDRANTES E EXTINTORES  
ESC.: 1/200

**SIMBOLOGIA**

- ▲ EXTINTOR DE PÓ QUÍMICO ABC DE 4kg. A INSTALAR COM PLACA DE SINALIZAÇÃO
- ▲ EXTINTOR DE CO2 DE 6kg. A INSTALAR COM PLACA DE SINALIZAÇÃO
- ☐ CAIXA DE HIDRANTE EXISTENTE A SER REFORMADA
- ☐ CAIXA DE HIDRANTE COMPLETA A SER INSTALADA
- TUBULAÇÃO DE SPRINKLER
- TUBULAÇÃO DE HIDRANTE
- ⊕ BICO DE SPRINKLER EXISTENTE A SER REMANEJADO

**NOTAS:**

- 1 – OS TUBOS ENTERRADOS SERÃO ENVELOPADOS COM CONCRETO MAGRO
- 2 – AS INSTALAÇÕES DE SEGURANÇA DEVERÃO OBEDECER AS NORMAS TÉCNICAS BRASILEIRAS.
- 3 – OS ABRIGOS DE MANGUEIRA DEVERÃO CONTA COM DOIS LANCES DE MANGUEIRA 31mm COM ADAPTADOR STORZ DE #1,2"; UM ESGUICHO DE JATO REGULÁVEL E DUAS CHAVES STORZ DE #1,1/2".
- 4 – OS BICOS DE SPRINKLERS ONDE A ALTURA DO FORRO SERÁ MODIFICADA, TERÃO QUE SER RETIRADOS E AJUSTADOS A SUA NOVA POSIÇÃO
- 5 – OS BICOS DE SPRINKLERS QUE TIVEREM INTERFERÊNCIA COM O NOVO LAY OUT DEVERÃO SER REMANEJADOS CONFORME AORIENTAÇÃO DA FISCALIZAÇÃO
- 6 – AS CAIXAS DE HIDRANTES EXISTENTE DEVERÃO SER PINTADAS E COMPLETADAS COM DUAS MANGUEIRAS DE 1,1/2" ESGUICHO EM LATÃO DE JATO, DUAS CHAVES STORZ E TAMPÃO DE 2,1/20" CONFORME ESPECIFICAÇÕES TÉCNICAS
- 7 – É IMPRESCINDÍVEL A LEITURA DO MEMORIAL DESCRITIVO E ESPECIFICAÇÕES TÉCNICAS PARA PERFEITA EXECUÇÃO DOS SERVIÇOS.

REVISÃO	04	
REVISÃO	03	
REVISÃO	02	
REVISÃO	01	
EMIÇÃO INICIAL	* 08/08/2017	EMIÇÃO INICIAL PARA CONSTRUÇÃO
	FASE	<b>PROJETO EXECUTIVO</b>

**TRIBUNAL DE JUSTIÇA DO ESTADO DA BAHIA**  
SEAD - SECRETARIA DE ADMINISTRAÇÃO  
DEA - DIRETORIA DE ENGENHARIA ARQUITETURA

**PROJETO DE SEGURANÇA**  
**FÓRUM DAS FAMÍLIAS - REFORMA**

ENDEREÇO: RUA DO TINGUI, NAZARÉ, SALVADOR, BAHIA, CEP: 40.040-310

FRANQUIA: REDE DE SPRINKLERS, HIDRANTES E EXTINTORES - 1º, 2º E 3º PAV., 1º E 2º SUBSOLOS E BARRILETE

AUTOR DO PROJETO: ENG. MARCO GIMENES  
SUPERVISÃO/REVISÃO: ENG. MÔNICA ANDRADE TEIXEIRA DA SILVA

ARQUIVO: SSI\_WA\_PO\_PL\_PLFE\_01-02\_REFORMA\_001.dwg  
DATA: 08/08/2017  
ESCALA: INDICADA

DESENVOLVIMENTO: Senemig Engenharia  
LUGAR: AV. LUZ TARDUINO, 1.904, PITANGUEIRAS - CEP: 42.700-000 - LAURO DE FREITAS / BA  
TEL: (71) 3289-9302 - e-mail: senemig@senemig.com.br